

LES CHIFFRES

Depuis le début du protocole (2014-2020)

1789

Personnes ont bénéficié d'un accompagnement, dont 230 en 2020

142

Personnes ont bénéficié d'une action proposée par le PLIE en 2020

278

Personnes ont quitté le dispositif en sorties positives, dont 35 en 2020 soit 60%

Les entreprises notamment qui nous font confiance



La Communauté d'Agglomération du Pays de Meaux

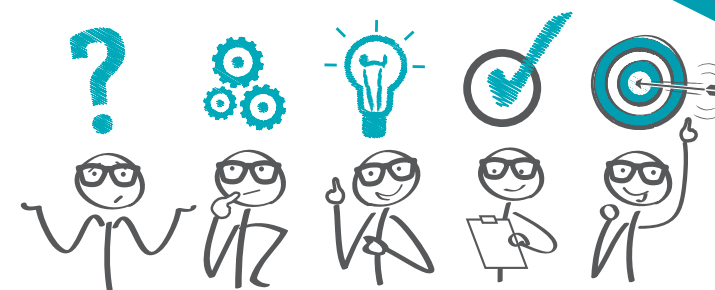


Barcy - Boutigny - Chambry - Crégy-lès-Meaux - Forfry - Fublaines - Germigny-l'Évêque - Gesvres-le-Chapitre - Isles-lès-Villenoy - Mareuil-lès-Meaux - Meaux - Montceaux-lès-Meaux - Monthyon - Nanteuil-lès-Meaux - Chauconin-Neufmontiers - Penchard - Poincy - Quincy-Voisins - Saint-Fiacre - Saint-Souplets - Trilbardou - Trilport - Varreddes - Vignely - Vilmareuil - Villenoy

PLIE

Plan Local pour l'Insertion et l'Emploi du Pays de Meaux

Un accompagnement personnalisé et individualisé pour un retour à l'emploi durable



PLIE/PP2C

Maison de l'Économie et de l'Emploi
12, boulevard Jean-Rose - 77100 Meaux
Tél. : 01 83 69 01 85

création 2017



Ce projet est cofinancé par le Fonds social européen dans le cadre du programme opérationnel national "Emploi et Inclusion" 2014-2020



Le PLIE

Programme pour la 2^{ème} chance

Votre parcours en 5 étapes

POUR QUI ?

- Pour les personnes résidant dans l'une des 26 communes de la CAPM
- Demandeurs d'emploi longue durée
- Les personnes de + de 26 ans avec ou sans qualification
- Bénéficiaires du RSA
- Demandeurs d'emploi reconnus travailleurs handicapés

COMMENT ?

Votre conseiller emploi (Pôle Emploi/MDS ...) vous oriente vers ce dispositif d'accompagnement personnalisé renforcé.

OBJECTIFS

- Un retour à l'emploi durable ou le suivi d'une formation qualifiante
- Un travail sur votre projet professionnel
- Un positionnement sur différentes actions
- Un suivi d'une formation qualifiante



Les interlocuteurs du PLIE vous proposent un accompagnement individualisé et renforcé jusqu'à l'emploi.
Ils restent à vos côtés les six premiers mois de votre contrat ou durant votre formation.