



# TLM

THÉÂTRE  
LUXEMBOURG  
DE MEAUX

[THEATRE-MEAUX.FR](http://THEATRE-MEAUX.FR)

Saison 2024-2025

**30<sup>e</sup> SAISON**



# ÉDITO



## Jean-François Copé

Ancien ministre, Maire de Meaux  
et Président du Pays de Meaux

Madame, Monsieur,

Le Théâtre Luxembourg souffle sa trentième bougie !

Pour cette saison anniversaire, nous sommes très fiers de vous présenter, avec Jérôme Tisserand, Maire-Adjoint délégué à la Culture, au Patrimoine et aux Animations culturelles et festives, la nouvelle programmation 2024-2025 du Théâtre Luxembourg. Cette année, c'est la talentueuse Véronique Sanson qui ouvrira la saison.

Pilier de notre politique culturelle, le TLM redouble chaque année d'imagination pour proposer une programmation qui réponde à notre objectif : une culture diversifiée, partout et pour tous.

**Une culture diversifiée d'abord.** Vous retrouverez au programme de cette saison de la danse avec Marie-Claude Pietragalla et son nouveau ballet, *Giselle(s) : la révolte des femmes*, ainsi que de la musique avec l'Orchestre national d'Île-de-France et ses quatre-vingt-douze musiciens pour *La Boutique fantasque*. Côté théâtre, *Les Précieuses ridicules* de Molière ou encore *Le Cercle des poètes disparus* de Gérald Sibleyras et ses six nominations aux Molières 2024 devraient réjouir aussi bien les amateurs de théâtre que ceux qui veulent le découvrir.

**La culture partout ensuite**, puisque parmi les 70 représentations, 14 seront spécialement destinées aux établissements scolaires, pour que nos jeunes découvrent et apprécient toutes les formes théâtrales. En plus du TLM, rendez-vous à l'Espace Caravelle pour découvrir ou redécouvrir des pièces de théâtre classique et aux Petits Bouffes de Monthyon pour rendre hommage à Jean-Claude Brialy à travers une programmation variée et touchante.

**La culture pour tous enfin.** Le TLM met à l'honneur deux spectacles en Langue des Signes Française : *Ysengrin*, un conte musical pour enfant et *Nous y voilà!* avec Philippe Torreton et Richard Kolinka.

Vous retrouverez bien évidemment nos rendez-vous incontournables de l'année ! Le Festival Meaux Blues accueillera l'incroyable Dee Dee Bridgewater, une légende du jazz. De son côté, le Festival Meaux Rire de Rire reviendra pour sa 6<sup>e</sup> édition avec des humoristes de renom tels que Paul Mirabel et Nawell Madani qui promettent d'enflammer le Colisée.

Du haut de ses 30 ans, le TLM n'a pas fini de vous impressionner ! Je vous invite donc chaleureusement à profiter de cette programmation riche en découvertes et en émotions.

Bien fidèlement à vous  
Jean-François Copé

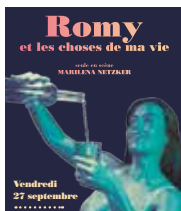
# TOUTE LA SAISON 2024-2025

SEPTEMBRE



**VÉRONIQUE SANSON**  
Musiques actuelles  
📍 **Théâtre Luxembourg**  
Samedi 21 septembre 20h30  
Catégorie A+

9



**ROMY  
ET LES CHOSSES DE MA VIE**  
Théâtre  
📍 **Domaine de Monthyon**  
Vendredi 27 septembre 20h00  
Catégorie E

10



**LES PRÉCIEUSES RIDICULES**  
Théâtre classique  
📍 **Théâtre Luxembourg**  
Vendredi 4 octobre 20h30  
Catégorie B

11



**GISELLE(S),  
LA RÉVOLTE DES FEMMES**  
Danse  
📍 **Théâtre Luxembourg**  
Jeudi 10 octobre 20h30  
Catégorie A

12



**LIANE FOLY**  
Humour  
📍 **Théâtre Luxembourg**  
Vendredi 11 octobre 20h30  
Catégorie B

13



**VARIATIONS ÉNIGMATIQUES**  
Théâtre contemporain  
📍 **Théâtre Luxembourg**  
Mardi 15 octobre 20h30  
Catégorie C

14

OCTOBRE

OCTOBRE



**BLÉJEAN BROTHERS**  
Musiques actuelles  
📍 **Domaine de Monthyon**  
Vendredi 18 octobre 20h00  
Catégorie E

15



**BIG MOTHER**  
Théâtre contemporain  
📍 **Théâtre Luxembourg**  
Mardi 5 novembre 20h30  
Catégorie B

16



**CABANE**  
Jeune public | Dès 6 ans  
Théâtre  
📍 **Espace Caravelle**  
Mercredi 6 novembre 15h00  
Catégorie JP

17



**MUSIC-HALL COLETTE**  
Théâtre contemporain  
📍 **Théâtre Luxembourg**  
Jeudi 7 novembre 20h30  
Catégorie C

18



**YSENGRIN**  
Jeune public | LSF | Dès 7 ans  
📍 **Théâtre Luxembourg**  
Mercredi 20 novembre 10h00  
Catégorie JP

19



**FESTIVAL  
MEAUX BLUES**  
Musiques actuelles  
Du 7 au 24 novembre

21

NOVEMBRE



**ANNA BOULIC**

Musiques actuelles  
 📍 **Domaine de Monthyon**  
 Vendredi 22 novembre 20h00  
 Catégorie E

24

**DEE DEE BRIDGEWATER**

Musiques actuelles  
 📍 **Théâtre Luxembourg**  
 Dimanche 24 novembre 18h00  
 Catégorie A

25

**CYRANO**

Théâtre classique  
 📍 **Espace Caravelle**  
 Mardi 26 novembre 20h30  
 Catégorie C

26

**BLIZZARD**

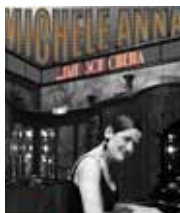
Cirque  
 📍 **Théâtre Luxembourg**  
 Dimanche 1<sup>er</sup> décembre 16h00  
 Catégorie B

27

**LE MARIAGE FORCÉ**

Théâtre classique  
 📍 **Théâtre Luxembourg**  
 Jeudi 5 décembre 20h30  
 Catégorie A

28

**MICHÈLE ANNA  
FAIT SON CINÉMA !**

Musiques actuelles  
 📍 **Domaine de Monthyon**  
 Vendredi 6 décembre 20h00  
 Catégorie E

29

**BILLET D'HUMEUR**

Musiques actuelles  
 📍 **Espace Caravelle**  
 Samedi 7 décembre 20h30  
 Catégorie D

30

**OKILÉLÉ**

Jeune public | Dès 4 ans  
 📍 **Espace Caravelle**  
 Mercredi 11 décembre 10h00  
 Catégorie JP

31

**À HUIS CLOS**

Théâtre contemporain  
 📍 **Théâtre Luxembourg**  
 Jeudi 12 décembre 20h30  
 Catégorie A

32

**LA BOUTIQUE FANTASQUE**

Musique classique | ONDIF  
 📍 **Théâtre Luxembourg**  
 Samedi 14 décembre 20h30  
 Catégorie A

33

**CHERS PARENTS**

Théâtre contemporain  
 📍 **Théâtre Luxembourg**  
 Mardi 17 décembre 20h30  
 Catégorie B

34

**VIKTOR VINCENT  
FANTASTIK**

Mentalisme | Magie  
 📍 **Théâtre Luxembourg**  
 Jeudi 19 décembre 20h30  
 Catégorie B

35

# TOUTE LA SAISON 2024-2025 suite

JANVIER



SOUS LA NEIGE

## SOUS LA NEIGE

Jeune public | Dès 6 mois

📍 **Théâtre Luxembourg**

Mercredi 8 janvier

9h45 et 11h00

Catégorie JP

36



COLT

## COLT

Musiques actuelles

📍 **Espace Caravelle**

Samedi 11 janvier 20h30

Catégorie C

37



LE CERCLE DES POÈTES DISPARUS

## LE CERCLE DES POÈTES DISPARUS

Théâtre contemporain

📍 **Théâtre Luxembourg**

Mercredi 15 janvier 20h30

Catégorie A+

38



POINT VIRGULE TOURNÉE

## PLATEAU DU GRAND POINT VIRGULE

Festival Meaux rire de rire

📍 **Théâtre Luxembourg**

Samedi 18 janvier 20h30

Catégorie D

40



Marie Reno

## MARIE RENO

Festival Meaux rire de rire

📍 **Espace Caravelle**

Mercredi 22 janvier 20h30

Catégorie C

41



L'Avanture

## LOU VOLT ET ÉRIC TOULIS

Festival Meaux rire de rire

📍 **Domaine de Monthyon**

Jedi 23 janvier 20h00

Catégorie E

42

JANVIER



Panayotis Pascot

## PANAYOTIS PASCOT

Festival Meaux rire de rire

📍 **Théâtre Luxembourg**

Vendredi 24 janvier 20h30

Catégorie A

43



Nawell Madani

## NAWELL MADANI

Festival Meaux rire de rire

📍 **Colisée de Meaux**

Mardi 28 janvier 20h30

Catégorie A+

44



Paul Mirabel

## PAUL MIRABEL

Festival Meaux rire de rire

📍 **Colisée de Meaux**

Mercredi 29 janvier 20h30

Catégorie A+

45

FÉVRIER



Le problème lapin, cartographie 7

## LE PROBLÈME LAPIN, CARTOGRAPHIE 7

Théâtre contemporain

📍 **Espace Caravelle**

Mardi 4 février 20h30

Catégorie C

46



L'apprenti sorcier

## L'APPRENTI SORCIER

Jeune public | Dès 5 ans

📍 **Théâtre Luxembourg**

Mercredi 5 février 15h00

Catégorie JP

47



Barbara chez Jean-Claude Brialy

## BARBARA CHEZ JEAN-CLAUDE BRIALY

Théâtre musical

📍 **Domaine de Monthyon**

Vendredi 7 février 20h00

Catégorie E

48

**XAVIER POLYCARPE**

Musiques actuelles  
 ↪ **Espace Caravelle**  
 Samedi 8 février 20 h 30  
 Catégorie D

49

**ROMÉO ET JULIETTE**

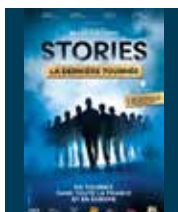
Théâtre classique  
 ↪ **Théâtre Luxembourg**  
 Jeudi 13 février 20 h 30  
 Catégorie B

50

**PAUVRE BITOS  
LE DÎNER DE TÊTES**

Théâtre contemporain  
 ↪ **Théâtre Luxembourg**  
 Vendredi 7 mars 20 h 30  
 Catégorie B

51

**STORIES**

Danse  
 ↪ **Théâtre Luxembourg**  
 Mardi 11 mars 20 h 30  
 Catégorie A

52

**L'ABÉCDAIRE DE BORIS VIAN  
ET LUCIENNE VERNAY**

Jeune public | Dès 5 ans  
 ↪ **Espace Caravelle**  
 Mercredi 12 mars 15 h 00  
 Catégorie JP

53

**IN THE CAN**

Musiques actuelles  
 ↪ **Domaine de Monthyon**  
 Vendredi 14 mars 20 h 00  
 Catégorie E

54

**HOMMAGE  
À MICHEL BERGER**

Musiques actuelles  
 ↪ **Théâtre Luxembourg**  
 Dimanche 16 mars 17 h 00  
 Catégorie D

55

**NOUS Y VOILÀ !**

Théâtre / Musique  
 ↪ **Théâtre Luxembourg**  
 Vendredi 21 mars 20 h 30  
 Catégorie A

56

**KESSEL,  
LA LIBERTÉ À TOUT PRIX**

Théâtre contemporain  
 ↪ **Espace Caravelle**  
 Mardi 25 mars 20 h 30  
 Catégorie C

57

**LE PIANISTE  
AUX 50 DOIGTS**

Musique classique  
 ↪ **Théâtre Luxembourg**  
 Vendredi 28 mars 20 h 30  
 Catégorie C

58

**JEAN-CLAUDE  
ET JOSÉPHINE**

Théâtre contemporain  
 ↪ **Théâtre Luxembourg**  
 Dimanche 30 mars 16 h 00  
 Catégorie C

59

**LE CID**

Théâtre classique  
 ↪ **Théâtre Luxembourg**  
 Mardi 1<sup>er</sup> avril 20 h 30  
 Catégorie D

60

# TOUTE LA SAISON 2024-2025 suite

AVRIL



## LA PETITE FLÛTE ENCHANTÉE

Jeune public | Dès 4 ans  
Théâtre / Musique classique  
📍 Théâtre Luxembourg  
Samedi 5 avril 17h00  
Catégorie JP

61



## HEDWIG AND THE ANGRY INCH

Comédie musicale  
📍 Théâtre Luxembourg  
Mardi 8 avril 20h30  
Catégorie B

62



## DES SOURIS ET DES HOMMES

Théâtre contemporain  
📍 Espace Caravelle  
Jeudi 10 avril 20h30  
Catégorie D

63



## L'AUREORE / SUNRISE

Ciné concert  
📍 Domaine de Monthyon  
Vendredi 11 avril 20h00  
Catégorie E

64

MAI



## LE REPAS DES FAUVES

Théâtre contemporain  
📍 Théâtre Luxembourg  
Mardi 6 mai 20h30  
Catégorie A

65



## CONCERT DES LAURÉATS DE LA FONDATION CAPUÇON

Musique classique  
📍 Espace Caravelle  
Mardi 13 mai 20h30  
Catégorie D

66



## LES GROS PATINENT BIEN

Théâtre contemporain  
📍 Théâtre Luxembourg  
Jeudi 15 mai 20h30  
Catégorie C

67



## CONVERSATION AU PIANO ET CINÉ CONCERT

Ciné concert | Lecture  
📍 Domaine de Monthyon  
Vendredi 23 mai 20h00  
Catégorie E

68

JUIN



## N'EN PARLONS PLUS

Théâtre  
📍 Domaine de Monthyon  
Vendredi 13 juin 20h00  
Catégorie E

69

Réservations, tarifs, infos pratiques  
p. 72 à 75 et sur notre site internet  
[theatre-meaux.fr](http://theatre-meaux.fr)

# VÉRONIQUE SANSON et invités

## MUSIQUES ACTUELLES



Crédit photo © Patrick Swirc

Samedi  
**21 septembre**  
20 H 30

**Catégorie A+**

Durée: 1 h 30

Tout public



### 1<sup>re</sup> partie **DIANE**

Lauréate du tremplin des Muzik'Elles 2024, Diane fait le pari de vous faire danser en apportant une dose de vitalité par la musique. Elle partagera avec nous son style étonnant où se côtoient improvisation et chanson française.

### *Hasta luego !*

Véronique Sanson enflamme les scènes de France et de Navarre depuis bientôt six décennies. La scène est sa raison de vivre.

Elle vous présentera son nouveau show, entourée de ses fidèles musiciens!

L'occasion unique de (re) vivre en live ses plus grands classiques et de retrouver cette générosité intacte et ce féroce appétit de faire vibrer toute une salle au son de sa voix, reconnaissable entre toutes, avant de rentrer chez soi des étoiles plein les yeux.

### **Distribution**

Chant et Piano **Véronique Sanson**

Basse et Direction Musicale **Dominique Bertram**

Batterie **JB Cortot**

Guitare **Michel-Yves Kochmann**

Clavier **Fredéric Gaillardet**

Percussions **François Constantin**

Trompette **Renaud Gensane**

Trombone **Bertrand Luzignant**

Saxophone **Yannick Soccal**

Chœur **Mehdi Benjelloun**

Chœur **Guillaume Jacquot**



# ROMY ET LES CHOSES DE MA VIE

THÉÂTRE



Crédit photo © Martin Pietz

Vendredi  
**27 septembre**  
20 H 00

**Catégorie E**

Durée: 50 minutes  
Tout public

En 1976, Romy Schneider la grande actrice de cinéma, rencontre la journaliste féministe Alice Schwarzer à Cologne pour lui livrer un récit intime et sans fard.

Cette interview, enregistrée sur magnétophone, restera longtemps dans le tiroir de cette journaliste qui n'en révélera le contenu que quarante-deux ans plus tard. Romy y parle sans détour des choses de sa vie et de son spleen germanique. Une véritable libération de la parole a lieu lors de cette rencontre et son résultat est un récit inattendu, qui nous révèle une Romy Schneider insoupçonnée.

## **Distribution**

De **Marilena Netzker**

librement inspirée de l'ouvrage d'**Alice Schwarzer**  
(*Romy Schneider intime, l'Archipel*)

Mise en scène **Marilena Netzker**

Avec **Marilena Netzker**

# LES PRÉCIEUSES RIDICULES

## THÉÂTRE CLASSIQUE



Crédit photo © Tom Gachet

Vendredi  
**4 octobre**  
20 H 30

**Catégorie B**

Durée: 1 h 30

Tout public

Dès 12 ans

Séance scolaire à 14h30

Satire de l'affectation et des prétentions qui sont de toute époque, *Les Précieuses ridicules* met en scène deux provinciales minaudières qui espèrent intégrer le beau monde de Paris par leur jargon sophistiqué et leurs mines extravagantes. Refusant deux bons partis, un peu trop sobres à leur goût, elles s'amourachent par méprise de leurs valets, déguisés pour l'occasion en marquis ridicules. Molière renouvela le genre de la farce burlesque en lui donnant une teinture moderne, exagération parodique des raffinements de la conversation galante.

Le Théâtre Molière Sorbonne présente sa dernière mise en scène historiquement informée, au plus proche des pratiques scéniques des années 1650-1660. Vous la verrez dans ses décors et ses costumes restitués, voiturée dans sa chaise à porteurs construite spécialement pour l'occasion, avec les gestes et la prononciation d'époque (notamment un parler négligé et des minauderies rigoureusement documentés), le tout assaisonné d'un peu de violon et de danse, comme Molière l'avait voulu.

### Autour du spectacle

- Bord plateau
- Conférence voir p. 70

### Distribution

De **Molière**

Troupe du Théâtre Molière Sorbonne

Production Sorbonne Université

Direction scientifique **Georges Forestier** et **Mickaël Bouffard**

Mise en scène **Mickaël Bouffard**

Avec **Antoine et Léa Gheerbrant, Léa Sorrentino, Raphaël Robert, Thibaud Auzépy, Angéline Da Rocha, Daphnée Doods, Coraline Renaux**



# GISELLE(S), LA RÉVOLTE DES FEMMES

## DANSE



Crédit photo © Pascal Elliott

Jeudi  
**10 octobre**  
 20 H 30

**Catégorie A**

Durée: 2h30  
 + entracte  
 Tout public

Marie-Claude Pietragalla nous offre une réinterprétation contemporaine du ballet classique *Giselle* avec *Giselle(s), la révolte des femmes*. Ce spectacle fusionne puissance, grâce et révolte, explorant avec intensité et sensibilité les défis et aspirations des héroïnes d'hier et d'aujourd'hui. Les danseuses, par leur énergie et leur expressivité, donnent vie à cette fresque chorégraphique unique et émouvante.

Ne manquez pas le nouveau chef-d'œuvre de Marie-Claude Pietragalla qui vous transportera dans un univers de danse et de rébellion. Un spectacle poignant et inspirant qui célèbre la force et la détermination. Plongez dans l'émotion et la beauté du mouvement.

### Autour du spectacle

- Atelier d'initiation à la danse voir p. 70

### Distribution

Chorégraphie et mise en scène

**Marie-Claude Pietragalla** et **Julien Derouault**

Avec **Marie-Claude Pietragalla, Julien Derouault** et quinze danseurs

Musiques **Adolphe Adam - Les tambours du Bronx**

Création musicale **Wilfried Wendling**

Création costumes **Evanbenjamin**

Lumières **Alexis David**

# LIANE FOLY

HUMOUR



Crédit photo © Nedel Live

Vendredi  
**11 octobre**  
20 H 30

**Catégorie B**

Durée: 1 h 25

Tout public

## ***La Folle Repart en Thèse***

Dans ce one-woman-show, l'artiste aux multiples talents se lance dans une aventure théâtrale et humoristique où elle explore avec finesse et dérision les aléas de la vie et les méandres de la recherche universitaire. Avec son charme et son humour inimitables, Liane Foly vous promet une soirée pleine de rires et de réflexions.

Venez vivre une soirée inoubliable avec Liane Foly et son nouveau spectacle. Entre humour et émotion, laissez-vous emporter par une performance exceptionnelle qui vous fera voir la vie sous un angle nouveau.

Spectacle écrit et mis scène par **Liane Foly**

# VARIATIONS ÉNIGMATIQUES

THÉÂTRE CONTEMPORAIN



Crédit photo © Luc Bertau

Mardi  
**15 octobre**  
 20 H 30

**Catégorie C**

Durée: 1 h 20

Tout public

Dès 12 ans

Qui aime-t-on quand on aime ? Sait-on jamais qui est l'être aimé ? L'amour partagé n'est-il qu'un heureux malentendu ?

Autour de ces éternels mystères du sentiment amoureux, deux hommes s'affrontent: Abel Znorko, qui vit loin des hommes, sur une île perdue de la mer de Norvège où il ressasse sa passion pour une femme avec laquelle il a échangé une longue correspondance, et Erik Larsen, journaliste qui a pris prétexte d'une interview pour rencontrer l'écrivain.

Mais pour quel motif inavoué ? Quel est son lien secret avec cette femme dont Znorko se dit encore amoureux ? Et pourquoi un tel misanthrope a-t-il accepté de le recevoir ?

## Distribution

Atelier Théâtre Actuel

Texte **Éric-Emmanuel Schmitt** (publié aux Éditions Albin Michel)

Mise en scène **Paul-Émile Fourny**

Interprétation **Hugo Becker** et **Pierre Rochefort**

Décor et lumière **Patrick Méeüs**

Costumes **Dominique Louis**

# BLÉJEAN BROTHERS & NICOLAS QUÉMENER

## MUSIQUES ACTUELLES



Crédit photo © Bléjean & Quemener

Vendredi  
**18 octobre**  
 20 H 00

**Catégorie E**

Durée: 1 h 15  
 Tout public

Loïc Bléjean (uilleann pipes) et son frère Ronan (accordéon) sont deux références en musique irlandaise depuis une trentaine d'années. Musiciens incontournables de la scène bretonne au sein de nombreux groupes, c'est en duo qu'ils expriment toute l'énergie et l'émotion d'une musique qu'ils ont apprise en Irlande, au contact des plus grands artistes. Ils sont désormais parmi les rares Français à y être régulièrement invités pour des concerts ou des masters classes.

Les frères Bléjean se produisent sur scène en trio avec leur ami de toujours, le légendaire Nicolas Quémener (guitare, chant), qui joue lui-même avec les plus grands groupes irlandais depuis des décennies. Leur musique, ancrée dans la tradition, brille par son énergie et la place donnée à l'improvisation.

### Distribution

Uilleann pipes **Loïc Bléjean**

Accordéon **Ronan Bléjean**

Guitare et chant **Nicolas Quémener**



# BIG MOTHER

## THÉÂTRE CONTEMPORAIN



Crédit photo © Alejandro Guerrero

Mardi  
**5 novembre**  
20 H 30

**Catégorie B**

Durée: 1 h 40  
Tout public

Un thriller journalistique sur la manipulation de masse à l'heure du Big Data.

Alors qu'un scandale éclabousse le Président des États-Unis et agite la rédaction du *New York Investigation*, la journaliste Julia Robinson voit sa vie vaciller dans la salle d'audience d'un tribunal quand elle croit reconnaître sur le banc des accusés son compagnon mort sept ans auparavant.

Son enquête pour élucider ce mystère croise celle de son équipe, et la petite cellule du *New York Investigation* se retrouve confrontée à un programme de manipulation de masse d'une ampleur inédite. Ensemble, malgré leurs différends, ils vont devoir mettre à jour le plus gros scandale depuis l'affaire du Watergate.

Leur vie est en péril. La démocratie aussi.

### Distribution

Théâtre des Béliers Parisiens

Autrice et mise en scène **Mélody Mourey**

(*Les Crapauds Fous* et *La Course des Géants*)

Avec **Patrick Blandin** ou **David Marchal**, **Ariane Brousse**, **Benoît Cauden** ou **Axel Huet**, **Guillaume Ducreux**, **Marine Llado**, **Karina Marimon** ou **Laurence Oltuski**

# CABANE

JEUNE PUBLIC • THÉÂTRE



Crédit photo © Élodie Ponsaud | Ville des Lilas

Mercredi  
**6 novembre**  
 15 H 00

## Catégorie JP

Durée: 45 minutes  
 +20 minutes d'échange  
 Jeune public  
 Dès 6 ans

Séances scolaires  
 Le 7/11 à 10h00 et 14h30

Comment la question de la différence est-elle vécue à « hauteur d'enfant » ?

Quelles curiosités, quels questionnements, quels sentiments, quelles incompréhensions aussi, charrie-t-elle ?

*Cabane*, c'est l'histoire d'une amitié qui chamboule. Un récit initiatique semé d'embûches conçu pour donner envie d'aller vers l'autre, quelle que soit sa différence.

Troisième volet du triptyque intitulé *Nous autres*, *Cabane* a été conçu avec et pour les enfants. Créé en résidence dans une école primaire, il a vocation à voyager dans des lieux non dédiés, mais aussi dans les théâtres.

## Autour du spectacle

- Bord plateau
- Atelier théâtre voir p. 70

## Distribution

Compagnie Les Eduls  
 De **Emma Pasquer** et **Clémence Viandier**  
 Mise en scène **Emma Pasquer**  
 Avec **Clémence Viandier**  
 Dramaturgie/Co-écriture **Claire Besuelle**  
 Création musicale **François Merlin**  
 Scénographie **Cerise Guyon** et **Anaëlle Rosich**  
 Création lumière et régie **Lucille Vermeulen**  
 Collaborateur artistique **Romain Pasquer**



# MUSIC-HALL COLETTE

THÉÂTRE CONTEMPORAIN



Crédit photo © Julien Piffaut

Jeudi  
**7 novembre**

**20 H 30**

**Catégorie C**

Durée: 1 h 15

Tout public

Scandaleuse, effeuilleuse, influenceuse avant l'heure, Colette aura vécu sans retenue une vie de liberté qui ne cesse de nous inspirer encore aujourd'hui.

Des pantomimes légères du Moulin Rouge à l'Académie Goncourt, de ses liaisons scandaleuses aux obsèques nationales, la vie de Colette et les codes du féminisme sont dressés en parallèle avec ceux d'une jeune artiste actuelle dans un music-hall ludique et sensuel.

Une ode réjouissante à la liberté, à la vie et à la beauté des mots!

## Autour du spectacle

- Bord plateau

## Distribution

Comédienne, autrice **Cléo Sénia**

Auteur **Alexandre Zambeaux**

Mise en scène, adaptation **Léna Breban**



# YSENGRIN

JEUNE PUBLIC • CONTE • THÉÂTRE GESTUEL & MUSICAL



Crédit photo © Frédéric Desmesure

Mercredi  
**20 novembre**  
 10H00

## Catégorie JP

Durée : 55 minutes

Jeune public | Dès 7 ans

Séances scolaires

Le 19/11 à 10h00 et 14h30



**Spectacle interprété  
 en langue des signes  
 française (LSF)**

## Autour du spectacle

- Bord plateau
- Atelier LSF voir p. 70



Quatre artistes sur scène, quatre saisons qui se déclinent autour de quatre récits et nous voilà partis vivre les drolatiques mésaventures d'Ysengrin, le loup tourmenté par son neveu Goupil qui ne lui épargne rien.

Dans une performance parfaitement synchronisée, un conteur s'empare des mots de l'auteur et les colore de ses multiples voix ; deux comédiennes donnent vie au conte et aux personnages grâce à la langue des signes et au mime.

Un vocabulaire médiéval, chant des corps, danse des signes, sonorités baroques ou traditionnelles, on suit avec un plaisir gourmand les aventures tumultueuses et rocambolesques de nos deux compères.

## Distribution

D'après *Les Malheurs d'Ysengrin* © Éditions Hœbeke

Compagnie Le Bruit du Silence

Mise en scène **Nicolas Fagart**

Composition musicale **Maxime Dupuis**

Traduction et adaptation en LSF

**Aurore Corominas, Sabrina Dalleau et Isabelle Florido**

Voix **Sylvain Guichard**

Corps et Langue des Signes **Aurore Corominas, Isabelle Florido ou**

**Célia Darnoux** | Violoncelle **Gaëlle Costil**

Technique **Benoît Lepage**

Production **Christelle Pernon**

# SUIVEZ-NOUS SUR NOS RÉSEAUX SOCIAUX

Actualités, bons plans, places à gagner...  
et pour rester informés, inscrivez-vous à la newsletter du Théâtre !

## LE TLM... J'AIME!



**THEATRE-MEAUX.FR**

Facebook  @tlmeaux

Instagram  tlm\_meaux

Les Studios Musique vous proposent

14<sup>e</sup>  
EDITION

**FESTIVAL**



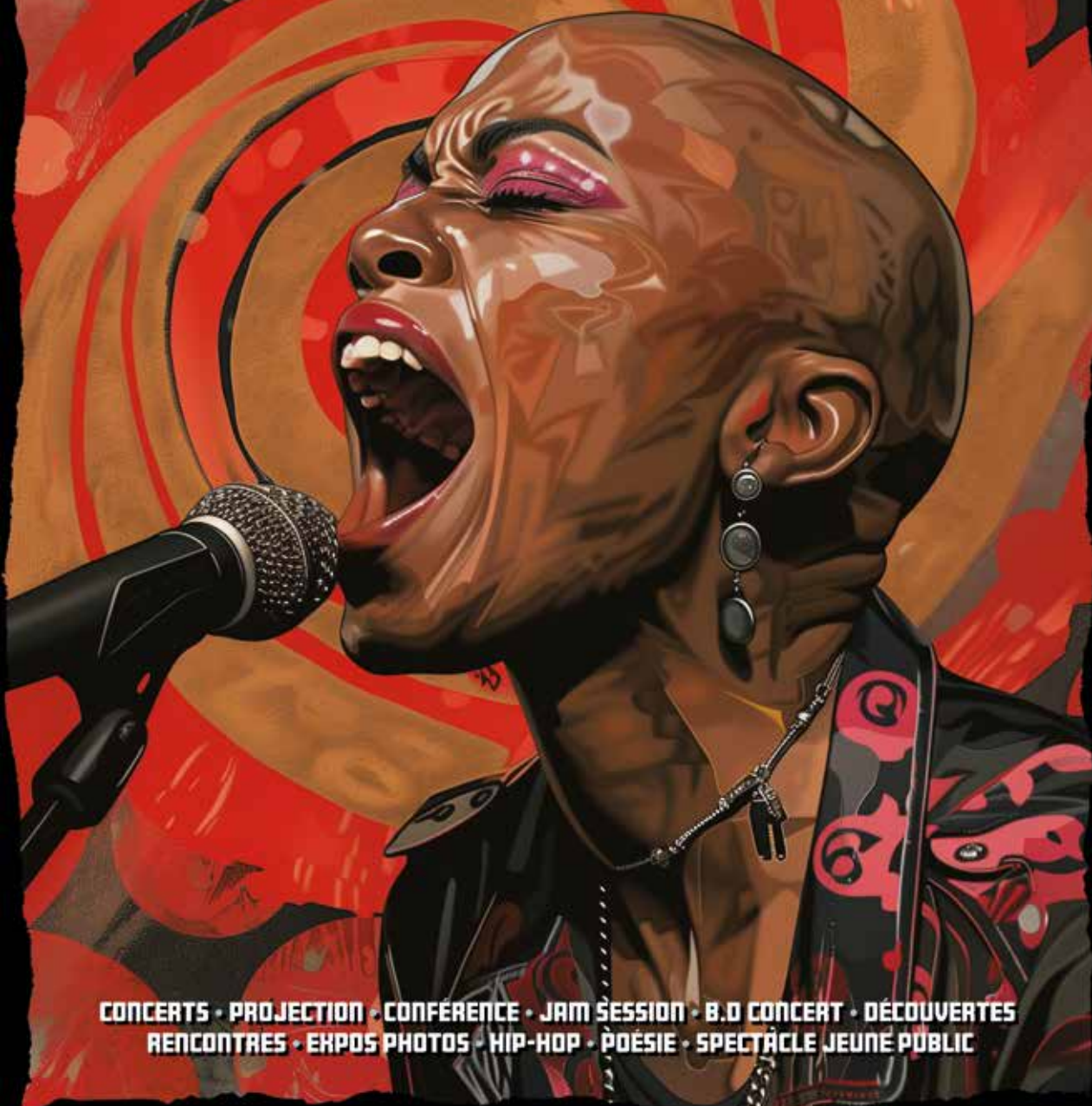
INFORMATIONS & BILLETTERIE THEATRE-MEAUX.FR

**MEAUX BLUES**



PROGRAMME

DU 7 AU 24 NOVEMBRE 2024



CONCERTS • PROJECTION • CONFÉRENCE • JAM SESSION • B.O CONCERT • DÉCOUVERTES  
RENCONTRES • EXPOS PHOTOS • HIP-HOP • POÉSIE • SPECTACLE JEUNE PUBLIC





FESTIVAL

# MEAUX BLUES



## DU 7 AU 24 NOVEMBRE 2024

TARIFS, INFORMATIONS ET RÉSERVATIONS [THEATRE-MEAUX.FR](http://THEATRE-MEAUX.FR)



### EXPOSITION DE PEINTURE

Du 7 au 24 novembre  
Galerie des Arts TLM

## JEAN-CLAUDE LEGROS

### EXPOSITION DE GUITARES (LUTHIER)

Du 15 au 17 novembre  
Espace Caravelle

Du 21 au 24 novembre  
Galerie des Arts TLM

## KRISS BLAZ



### GOSPEL

Vendredi 8 novembre | 20h 30  
Cathédrale Saint-Étienne de Meaux

## GOSPEL HÉLIOS AVEC DOMINIQUE MAGLOIRE

### CONCERT

BLUES | SOUL | JAZZ

Samedi 9 novembre | 20h 30  
Musée Bossuet

## TRIO N'DEYE



### BRUNCH BLUES

Dimanche 10 novembre | 11 h  
Musée de la Grande Guerre

## THE SUNCHILD

### SHOWCASE ET PROJECTION CINÉ MEAUX CLUB

Mardi 12 novembre | 20 h  
Cinéma UGC Le Majestic

## AUTOUR DE MINUIT

de Bertrand Tavernier  
(1986 - États-Unis / France)



### CONCERT DESSINÉ

Mercredi 13 novembre | 16 h  
Espace Caravelle

Proposé par  
la médiathèque Chenonceau

## KIM SINGS THE BLUES

### CONCERT BLUES

Jeudi 14 novembre | 20h 30  
Théâtre Gérard Philipe

Proposé par la Cité de  
la Musique Simone Veil

## BLUES & GOSPEL





CONCERT BLUES

Vendredi 15 novembre  
Espace Caravelle | 20h30

**KING BISCUIT  
TIMES**

21h45 **MISTER  
HARDEARLY**



CONCERT  
FRESH RHYTHM'N'BLUES

Samedi 16 novembre | 21h45  
Espace Caravelle

**ALEXIS EVANS**



CONFÉRENCE  
LE BLUES AU FÉMININ

Mardi 19 novembre | 18 h  
Salle du Manège TLM

Proposée par  
la médiathèque Luxembourg

**RÉGIS  
AUBERT**



JAM SESSION  
Mercredi 20 novembre  
à partir de 19 h  
au magasin Music Studios

**THE  
INFERNALS**



LECTURE MUSICALE  
Par les bibliothécaires  
de la médiathèque  
Chenonceau

Samedi 23 novembre  
18h30  
Espace Caravelle

**LECTURE  
MUSICALE**

CONCERT NEW SOUL

Samedi 16 novembre | 20h30  
Espace Caravelle

**AL CHEKUA**



CAUSERIE MUSICALE  
AUTOUR D'UNE QUEEN :  
NINA SIMONE

Dimanche 17 novembre | 16 h  
Espace Caravelle

PAR **SOPHIA  
THAI**



ATELIERS DE CRÉATION  
Mercredi 20 novembre  
De 10 h à 12 h ou de 14 h à 16 h  
Galerie des Arts TLM

Proposé par 8Ball Studios

**CRÉATIONS  
DIDDLEY BOW**



BLUES AUSTRALIEN  
SUR 44 CORDES  
Vendredi 22 novembre | 20 h  
Théâtre Les Petits Bouffes  
Domaine de Monthyon

**ANNA BOULIC**



MUSIQUES ACTUELLES  
Dimanche 24 novembre | 18 h  
Théâtre Luxembourg de Meaux

**DEE DEE  
BRIDGEWATER**

1<sup>re</sup> partie **TARA** Lauréate du  
concours « Le Pays de Meaux a  
un incroyable talent 2024 »





# ANNA BOULIC DIRTY HARP

MUSIQUES ACTUELLES



Crédit photo © Anna Boulic

Vendredi  
**22 novembre**  
20 H 00

**Catégorie E**

Durée: 1 h 00

Tout public

Dès 12 ans

Laissez-vous porter en toute simplicité par le blues à quarante-quatre cordes de la chanteuse australienne Anna Boulic, lauréate du Faubourg de Blues Juke Joint en 2023.

Sa voix incroyablement puissante et la profonde émotion qui s'en dégage sont celle d'une véritable artiste de cabaret, le tout animé par une harpe de concert comme vous n'en avez jamais entendu auparavant.

Son inventivité et son originalité venue des antipodes vous laisseront vous demander pourquoi vous avez si longtemps négligé la harpe comme instrument de blues de prédilection.

Son style musical, le *Dirty Harp Blues*, est saisissant, énergique, affirmé et incarné, reflet de son audace poétique et de délices musicaux faits de cadence, d'intensité et d'élégance.

**Distribution**

**Anna Boulic**

# DEE DEE BRIDGEWATER QUARTET

## MUSIQUES ACTUELLES



Crédit photo © Hi KMW

Dimanche  
**24 novembre**  
18 H 00

**Catégorie A**

Durée: 1 h 15  
Tout public



### 1<sup>re</sup> partie TARA

Tara participe au concours organisé par le Rotary Club de Meaux, elle est alors sacrée « Le Pays de Meaux a un Incroyable talent 2024 ».

### Autour du spectacle

- Rencontre avec l'artiste au Bar du Théâtre

Dee Dee Bridgewater, de son vrai nom Denise Eileen Garrett, est sans doute la plus grande chanteuse contemporaine de jazz. Originaire de Memphis, elle a conquis le monde entier avec sa voix exceptionnelle et son charisme inégalé. Sous ce nom emblématique, elle a partagé la scène avec des légendes comme Sonny Rollins, Dizzy Gillespie et Dexter Gordon.

Son talent a été récompensé par trois Grammy Awards, un Tony Award et le prestigieux titre de NEA Jazz Master. Engagée et francophone de cœur, Dee Dee Bridgewater est également ambassadrice de l'ONU pour l'alimentation et l'agriculture. Elle a brillé sur les scènes de théâtre musical, remportant notamment un Tony Award pour *The Wiz* et une nomination aux Olivier Awards pour *Lady Day*. En 2006, elle a fondé DDB Records avec Universal Music Group, produisant des albums acclamés comme *Dear Ella* et *Eleanora Fagan*.

Membre du légendaire *Thad Jones / Mel Louis Big Band*, Dee Dee Bridgewater continue de fasciner et d'inspirer le monde du jazz.

### Distribution

Voix **Dee Dee Bridgewater** | Piano et clavier **Carmen Staaf**  
Contrebasse **Rosa Brunello** | Batterie **Evita Polidoro**



# CYRANO

## THÉÂTRE CLASSIQUE



Crédit photo © Felipe Roque

Mardi  
**26 novembre**  
 20 H 30

**Catégorie C**

Durée: 1 h 40

Tout public

Séance scolaire à 14 h 30

Cyrano!

Et tout est dit. Est-il besoin de dresser le portrait de celui que tout le monde connaît même sans l'avoir lu ?

*Cyrano*. Qui est-il dans notre imaginaire ?

Un héros solitaire, truculent et poétique en diable, plus ou moins ventru selon celui qui l'incarne, frétilant quadragénaire. Certains se souviennent peut-être de Huster, Weber ou Belmondo. Ce sont de multiples adaptations avec des épées et des grosses voix.

Le Théâtre Les Pieds Nus a voulu revisiter l'histoire à sa manière ; parce que nous pensons que changer de point de vue c'est parfois révéler. À ce que nous connaissons par cœur il faut de l'inédit.

Tout a été dit, montré, monté. Vraiment ?  
 Et si c'était joué par trois femmes... ?  
 Cyrano aurait adoré.

### Autour du spectacle

- Bord plateau

### Distribution

D'après l'œuvre d'**Edmond Rostand**

Compagnie Le Théâtre Les Pieds Nus

Mise en scène **Bastien Ossart**

Avec **Iana-Serena De Freitas, Louisa Decq**  
**et Mathilde Guêtré-Rguieg**

# BLIZZARD

## CIRQUE



Crédit photo © Sébastien Durocher

Dimanche  
1<sup>er</sup> décembre  
16 H 00

### Catégorie B

Durée: 1 h 15  
Tout public  
En famille

*Blizzard* vous emporte dans un voyage fou, poétique et tendre en plein hiver, et vous invite à vous perdre dans un instant d'émerveillement complet. Avec des artistes au sommet de leur art et une poésie visuelle hors du commun, *Blizzard* promet de tout souffler sur son passage.

Et si l'hiver avait pris toute la place? Pas seulement dehors, dans les rues et les champs, mais aussi dans les maisons, les chambres à coucher sous nos habits et jusque dans nos cœurs. Tout, absolument tout enfoui sous la neige, embrouillé par une tempête blanche. Le vent du nord figeant le temps à mesure qu'il s'écoule sur nous. Est-ce que ce serait une catastrophe ou une chance de recommencer, de réparer nos erreurs? Une page blanche en forme de *blizzard*.

### Autour du spectacle

- Bord plateau
- Visite et rencontre artistique avant le spectacle voir p. 70

### Distribution

Concept original FLIP Fabrique  
Direction Artistique **Bruno Gagnon**  
Mise en scène **Olivier Normand**  
Scénographie **Marie-Renée Bourget Harvey**  
Costumes **Erica Schmitz**  
Éclairages **Caroline Ross**  
Musique **Ben Nesrallah**  
Distribution originale **Camila Comin, Bruno Gagnon, William Jutras, Justine Méthé-Crozat, Hugo Ouellet-Côté, Samuel Ramos, Jérémy St-Jean**

# LE MARIAGE FORCÉ

## THÉÂTRE CLASSIQUE



Crédit photo © Hélène Aubert

Jeudi  
**5 décembre**  
 20 H 30

**Catégorie A**

Durée: 1 h 30  
 Tout public

Sganarelle, sentant l'âge venir, s'apprête à en finir avec le célibat, espérant trouver dans la ravissante Dorimène une épouse à son gré - c'est-à-dire à son exclusive disposition - pour remplir sans discuter toutes les charges du ménage, y compris bien entendu la génération !

Or la future ne l'entend guère de cette oreille... Après qu'elle ait expliqué au barbon comment elle envisage de son côté sa future existence (très libre...), Sganarelle, inquiet, et même alarmé par un songe peu propice, cherche conseil autour de lui : ami proche mais sceptique, philosophes grandiloquents, diseuses de bonne aventure et même un magicien et ses diabolots.

Lorsqu'il se décidera finalement à renoncer à cette dangereuse union, le père et le frère de la belle, trop contents de se débarrasser d'une fille ingouvernable, forceront à coups de bâton le fiancé à tenir ses promesses !

### Autour du spectacle

- Bord plateau
- Les Clefs du spectacle à 19h30
- Conférence illustrée voir p. 70

### Distribution

Comédie ballet en trois actes de **Molière** et **Lully**

Direction artistique et mise en scène **Vincent Tavernier** (Les Malins Plaisirs)  
 Conception musicale **Hervé Niquet** (Le Concert Spirituel) | Chorégraphie: **Marie-Geneviève Massé** (La Cie de Danse l'Éventail) | Décors **Claire Niquet**  
 Costumes **Erick Plaza-Cochet** | Lumières **Carlos Perez** | Assistante à la mise en scène **Marie-Louise Duthoit** | Assistant à la chorégraphie **Olivier Collin**  
 Restitution du Concert Espagnol **François Saint-Yves** | Les comédiens et comédiennes des Malins Plaisirs | Les solistes du Concert Spirituel | Les danseurs et danseuses de la Cie de Danse L'éventail | L'Ensemble Orchestral du Concert Spirituel (dirigé par le premier violon et le clavecin) | Détails: [theatre-meaux.fr](http://theatre-meaux.fr)

# MICHÈLE ANNA FAIT SON CINÉMA !

MUSIQUES ACTUELLES



Crédit photo © Michèle Anna Mimouni

Vendredi  
**6 décembre**  
20 H 00

**Catégorie E**

Durée: 1 h 30

Tout public

Les chefs-d'œuvre du cinéma sont aussi bien souvent de grandes musiques ou des chansons intemporelles.

Michèle Anna, forte de sa passion pour le cinéma, nous fait revivre quelques-uns de ces moments inoubliables. Au travers de ses chansons elle nous plonge dans l'univers magique des scènes les plus cultes. Au travers de sa voix profonde, elle recrée les émotions et l'atmosphère inhérentes au 7<sup>e</sup> Art.

Au travers de son piano, elle nous évoque toutes ces mélodies que nous aimons tant!

*Les choses de la vie, Casablanca, L'homme qui en savait trop, Breakfast at Tiffany's* et tant d'autres... Vous serez transporté dans un merveilleux voyage musical et cinématographique.

Avec **Michèle Anna Mimouni**

# BILLET D'HUMEUR

## MUSIQUES ACTUELLES



Crédit photo © Benjamin Ranger

Samedi  
**7 décembre**  
 20H30

**Catégorie D**

Durée: 1h30  
 Tout public



### 1<sup>re</sup> partie **HUMAIN COOL**

Auteur, compositeur, interprète, Humain Cool est un artiste qui rappe, chante et joue de la guitare. Il est, à n'en pas douter, une des révélations de la scène musicale française actuelle.

#### **Autour du spectacle**

- Temps d'échange après le spectacle
- Atelier beatbox voir p. 70

Originellement composé de quatre membres (découverts dans les couloirs du métro parisien), désormais représenté par les deux cofondateurs du groupe, Allan et Brice, jumeaux à l'énergie puissante et solaire. Allan et Brice, nés en 1991, originaires de la ville de Meaux ont baigné dans des influences musicales variées : grâce à des parents congolais férus de Rumba et de chanson française, des sœurs aînées bercées au R&B et à la Pop, les jumeaux n'avaient qu'à se servir.

Ils viennent nous présenter leur dernier EP *Inc(l) assables*, un projet audacieux, hybride par excellence, mélange de hip-hop teinté de rythmiques africaines.

Chant **Brice** et **Allan**  
 DJ **J.B.**



# OKILÉLÉ

JEUNE PUBLIC • THÉÂTRE D'OBJET



Crédit photo © Guillemot

Mercredi  
**11 décembre**  
 10H00

**Catégorie JP**

Durée: 40 minutes

Jeune public

Dès 4 ans

Séances scolaires

Le 10/12 à 10h00 et 14h30

Un enfant part se cacher dans le sous-sol de la maison familiale. Préoccupé et triste, il reste à l'écart sans donner d'explication. Pour lui venir en aide, son père plonge dans ses souvenirs d'enfance et lui raconte l'histoire d'*Okilélé* au milieu d'objets qui prennent vie. *Okilélé* est un petit personnage qui gênait partout où il se trouvait. Mais croyez-vous qu'il se laissa faire? Non. C'est le début d'une grande aventure et d'un très beau voyage...

En transposant l'album *Okilélé* de Claude Ponti dans une forme théâtrale, le Collectif Quatre Ailes mêle mots, images, théâtre noir et d'objets et marionnettes vidéo. Il propose aux enfants un spectacle sur la difficile question de comment grandir et vivre lorsqu'on se sent rejeté?

## Autour du spectacle

- Bord plateau
- Atelier vidéo voir p. 70

## Distribution

Collectif Quatre Ailes

Avec **Damien Saugeon** et **Emmanuel Laborde**

Mise en scène et scénographie **Michaël Dusautoy**

Vidéo, animations et scénographie **Annabelle Brunet**

Adaptation **Frédéric Chevaux**

Accessoires, lumières et construction **Emmanuel Laborde**

Lumières **Willy Connell**

Musique **Nicolas Séguy**

Design sonore **Damien Rottier**

Marionnette **Fabienne Touzi Dit Terzi**

# À HUIS CLOS

## THÉÂTRE CONTEMPORAIN



Crédit photo © Koria

Jeudi  
**12 décembre**  
 20 H 30

### Catégorie A

Durée: 1 h 30  
 Tout public  
 Dès 14 ans

Légende du rap français, Kery James est aussi reconnu pour ses pièces engagées. Après le succès d'*À vif*, il revient avec un nouveau spectacle, accompagné à la mise en scène et à la scénographie par Marc Lainé.

Pour *À huis clos*, il retrouve et incarne son personnage fétiche de Soulaymaan, au cœur d'une France meurtrie par une justice défaillante. Après le meurtre de son grand frère par la police, le jeune avocat décide de se faire justice lui-même et prend en otage le juge qui a innocenté l'assassin de son frère. Un débat acharné s'engage, questionnant aussi bien la démocratie, l'amour ou le pardon. Sous la plume acérée de Kery James, s'affrontent alors deux visions du monde au cœur d'un passionnant théâtre politique.

### Autour du spectacle

- Bord plateau

### Distribution

Un spectacle de **Kery James**  
 Mise en scène et scénographie **Marc Lainé**  
 Dramaturgie **Agathe Peyrard**  
 Avec **Kery James, Olivier Wemer**  
 Assistant à la mise en scène **Olivier Wemer**  
 Collaboration artistique **Naïlia Chaal**  
 Création lumières **Kevin Briard** | Régie lumières **Kevin Briard,**  
**Juliette Labbaye, Samuel Kleinmann**  
 Régie générale **Thomas Crevecoeur** | Création et régies vidéos  
**Baptiste Klein, Yann Philippe** | Création sonore **Clément Rousseaux**  
 Costumes **Marie-Cécile Viault** | Remerciements à **Fursac**



# LA BOUTIQUE FANTASQUE

## MUSIQUE CLASSIQUE • ORCHESTRE NATIONAL D'ÎLE-DE-FRANCE



Crédit photo © ONDIF

Samedi  
**14 décembre**  
 20 H 30

### Catégorie A

Durée: 1 h 45  
 + entracte de 20 min.  
 Tout public

### Autour du spectacle

- Clef d'écoute  
 à 18h00 voir p. 70

**Orchestre**  
 national d'Île-de-France

En Italie, l'art rime avec la fantaisie. Rien n'est vraiment classique, rectiligne, symétrique ou droit, car tout respire le baroque, l'improvisation et la liberté. Ottorino Respighi fait partie des très grands compositeurs italiens du début du XX<sup>e</sup> siècle, encore assez méconnu en France. Merveilleux orchestrateur, c'est surtout dans les grandes formes (opéras, ballets, musique symphonique et concertos) que son talent se déploie le mieux.

Un véritable bijou ouvre ce programme: *La Boutique fantasque*, une musique à danser qu'il a composée en 1919 pour les Ballets russes de Serge de Diaghilev, avec comme complices le chorégraphe Léonide Massine et le peintre André Derain, l'une des grandes figures du « fauvisme ». Le résultat est plein d'esprit et de poésie, varié et pétillant à l'image de la vie! La partition s'inspire de la musique *des Péchés de vieillesse* de Rossini et nous plonge dans l'univers de la boutique d'un fabricant d'automates. Deux poupées tombent amoureuses et dansent le cancan: voilà un début d'histoire qui ne manque pas de piquant!

C'est toujours un tour de force que de relever le défi d'interpréter cette partition. Un défi qui n'effraie aucunement Sayako Shoji, une prodigieuse violoniste japonaise qui a remporté le Premier Prix du fameux concours Paganini de Gênes en 1999.

### Distribution

Avec l'**Orchestre national d'Île-de-France**  
 Direction **Joseph Bastian** | Violon **Sayaka Shoji**

# CHERS PARENTS

THÉÂTRE CONTEMPORAIN



Crédit photo © Christophe Lebedinsky.

Mardi  
**17 décembre**  
 20 H 30

**Catégorie B**

Durée: 1 h 20

Tout public

Pierre, Jules et Louise Gauthier s'adorent et aiment profondément leurs parents.

Alors, lorsque ces derniers leur demandent de venir les rejoindre d'urgence - ils ont quelque chose de très important à leur annoncer - les trois enfants bouleversés se précipitent craignant le pire. Mais le pire n'a pas lieu, du moins pas tout de suite, et la merveilleuse nouvelle que leur annoncent Jeanne et Vincent va faire voler en éclats la belle unité familiale... faisant ardemment souhaiter aux trois rejetons ce qu'ils redoutaient le plus en arrivant quelques heures plus tôt!

*Chers Parents* est une comédie qui parle de la famille, d'amour, d'argent, de la place de chacun dans la fratrie, de l'impermanence des sentiments, de la part d'ombre qui sommeille en chacun de nous et de ce que les parents doivent à leurs enfants.

## Autour du spectacle

- Bord plateau

## Distribution

De **Emmanuel Patron** et **Armelle Patron**

Une mise en scène **Armelle Patron**, **Anne Dupagne** et **Emmanuel Patron**

Avec **Philippe Magnan** dans le rôle de Vincent, **Ariele Semenoff** dans le rôle de Jeanne, **Stéphane Brel** dans le rôle de Pierre, **Julien Cheminade** dans le rôle de Jules, **Claudia Dimier** dans le rôle de Louise

*Distribution sous réserve de modifications*

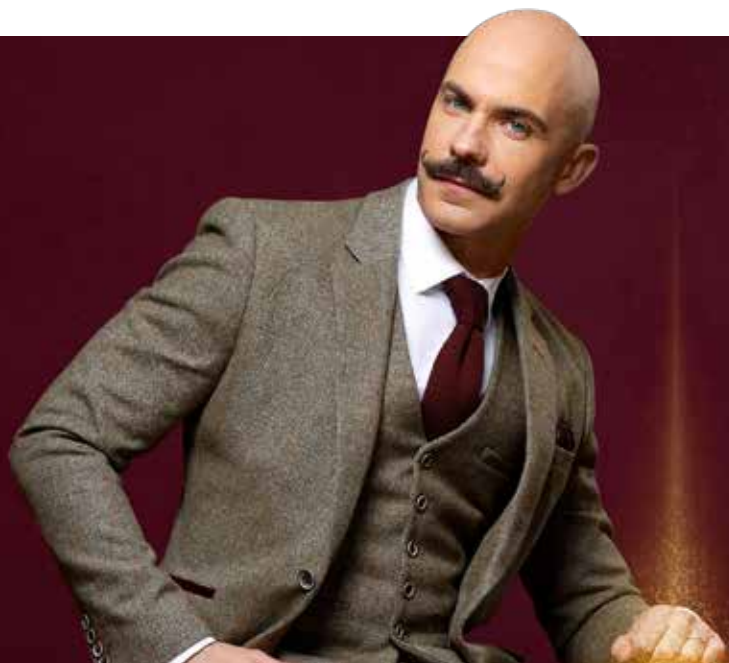
Costumes **Nadia Chmielewsky** | Décor **Édouard Laug**

Lumière **Laurent Béal** | Musique **Michel Amsellem**

Illustration **Sasha Floch Poliakoff**

# VIKTOR VINCENT • FANTASTIK

MENTALISME • MAGIE



Crédit photo © Thomas Braut

Jeudi  
**19 décembre**

**20 H 30**

**Catégorie B**

Durée: 1 h 20

Tout public

En famille

Tout commence par le récit d'un homme qui se réveille seul dans un train au milieu de la nuit.

Dans la vitre il aperçoit son reflet mais ce visage n'est pas le sien. Il plonge alors dans un monde fantastique où derrière les apparences se cachent d'autres apparences...

Dans son nouveau seul en scène, Viktor Vincent passe de l'autre côté du miroir pour vous offrir en direct l'expérience du merveilleux et du fantastique.

Dans une atmosphère feutrée et intime, Viktor vous raconte d'incroyables histoires et joue avec votre imagination grâce à ses expériences totalement hallucinantes! Des spectateurs ressentent des forces invisibles, retrouvent des messages qui leur sont destinés, voyagent mentalement pour partager leurs pensées et semblent se connecter à un autre monde... Plus qu'un spectacle, une expérience unique.

Est-ce une illusion? Est-ce réel? Ou est-ce encore autre chose? Offrez-vous une soirée de mystère dont vous reparlerez longtemps...

## **Distribution**

Écrit et mis en scène par **Viktor Vincent**

Création lumières par **Julien Dreyer**

Créations musicales par **Romain Trouillet**

# SOUS LA NEIGE

## JEUNE PUBLIC • THÉÂTRE ET DANSE



Crédit photo © Compagnie Les Bestioles

Mercredi

**8 janvier**

9 H 45 et 11 H 00

**Catégorie JP**

Durée: 35 minutes

Jeune public

De 6 mois à 6 ans

Séances scolaires

Le 07/01 à 9h45, 11h00

et 14h30

Les premiers émerveillements. Les premières émotions.

Quand le regard se pose pour la première fois sur le monde qui l'entoure. Quand la main effleure. Quand tant de sons nous émeuvent. À chaque fois, comme une nouvelle naissance. Un temps suspendu ouvert à la poésie.

Un paysage de papiers de soie. Blancs. Froissés. Enchevêtrés. Qui semblent respirer au son du vent. Un paysage avec ses creux, ses sons, et ses bosses. C'est un monde entier qui s'anime. Un chemin vers le rêve et les imaginaires qui se dessine.

Le sol s'éclaire et ondule. Et le papier, telle une tige, se déploie, se déroule. Et c'est comme un serpent poisson qui s'envole, ou une voile malmenée par les vents. Un monde qui se crée, et se métamorphose.

Un spectacle à la poésie visuelle et sonore à la limite de la danse.

### Autour du spectacle

- Temps de découverte et de jeu
- Atelier initiation théâtre voir p. 70

### Distribution

Compagnie Les Bestioles

Mise en scène **Martine Waniowski**

Regard chorégraphique **Amélie Patard**

Regard « Vie des formes » **Philippe Rodriguez Jorda**

Jeu **Reda Brissel et Amélie Patard**

Créateur sonore et musicien **Gilles Sornette**

Créateur lumières et régie **Brice Durand**

Costumes **Daniel Trento**



# COLT

## MUSIQUES ACTUELLES



Crédit photo © Alex Dossogne

**Samedi**  
**11 janvier**  
**20 H 30**

**Catégorie C**

Durée: 1 h 00  
Tout public



### 1<sup>re</sup> partie **SHADI**

Lauréate Tremplin#77 2024  
En 2024, 130 artistes et groupes, résidant, travaillant ou répétant en Seine-et-Marne, se sont présentés au Tremplin#77. À l'issue des auditions, huit artistes ont été retenus pour la finale. Le jury composé de professionnels sous la présidence du Conseil départemental 77 a récompensé Shadi par le premier prix « SACEM » de la meilleure œuvre.

*Colt*, c'est le nouveau phénomène de la pop belge. Le duo bruxellois se démarque par sa créativité et son énergie, leur histoire a pris racine dans l'amitié.

Du haut de leurs 24 ans, ils laissent une barre à deux mille watts sur les scènes et festivals de Belgique, des US et de Navarre.

Leur musique, c'est une fusion harmonieuse où la voix et l'émotion à fleur de peau de Coline se mêlent à l'univers singulier, envoûtant, presque lunaire de Toitoiné.

### Distribution

Chant **Coline Debry**  
Chant **Antoine Jorissen**  
Clavier **Mazarine Haarscher**  
Batterie **Gaspard Loncke**  
Basse **Charline Flammang**

# LE CERCLE DES POÈTES DISPARUS

## THÉÂTRE CONTEMPORAIN



Crédit photo © Louis Josse

Mercredi  
**15 janvier**  
20 H 30

**Catégorie A+**

Durée: 1 h 30  
Tout public

« Carpe Diem! »

Cette réplique du *Cercle des Poètes Disparus* résonne toujours.

Pour la première fois en France, le Théâtre Antoine adapte le film, avec dans le rôle du magnétique John Keating, Stéphane Freiss.

Ce professeur charismatique et iconoclaste inspire ses jeunes élèves s'ouvrant à la vie, loin du carcan des conventions qu'incarne leur établissement.

Histoire émouvante et contemporaine, la pièce célèbre l'amitié, l'émancipation, la transmission au moment où se dessinent personnalités et destins.

Un cri à la vie! Un cri à la Liberté! Carpe Diem! Carpe Diem!



### 2 Molières 2024

Meilleure mise en scène  
théâtre privé  
Révélation masculine  
pour Éthan Oliel

### Distribution

De **Tom Schulman**, d'après le film produit par Touchstone Picture  
Écrit par **Tom Schulman** | Production originale Classic Stage Company

En accord avec **Adam Zotovich**

Directeur artistique **John Doyle** | Directeur général **Jeff Griffin**

Adaptation française **Gérald Sibleyras**

Mise en scène **Olivier Solivérès**

Avec **Stéphane Freiss, Ethan Oliel, Hélié Thonnat, Audran Cattin, Pierre Delage, Maxime Huriguen, Maxence Seva, Yvan Garouel, Olivier Bouana**

Avec la participation de **Joseph Hartmann** et **Arthur Toullet**

6<sup>e</sup> édition

FESTIVAL DU RIRE  
**MEAUX**  
**RIRE**  
de *rîre*

Du 18 au 29 JANVIER 2025

18  
jan.

**LE POINT VIRGULE FAIT  
SA TOURNÉE (TLM)**

22  
jan.

**MARIE RENO  
Stand Up et Chanson**  
(Espace Caravelle)

23  
jan.

**LOU VOLT ET TOULIS  
Aventura (Domaine de Monthyon)**

24  
jan.

**PANAYOTIS PASCOT  
Nouveau spectacle (TLM)**

**ANTHONY BECHATOU**  
**Faites du bruit**  
(Théâtre Gérard Philipe)

25  
jan.

**NAWELL MADANI**  
**Nawell tout court**  
(Colisée)

28  
jan.

**PAUL MIRABEL**  
**Par amour**  
(Colisée)

29  
jan.

Réservez vos places sur  
**THEATRE-MEAUX.FR**

# LE POINT VIRGULE FAIT SA TOURNÉE

HUMOUR

# LE POINT VIRGULE

FAIT SA

# TOURNÉE

COORDINATION ARTISTIQUE ANTOINETTE COLIN

Crédit photo © JMD Production

Samedi  
**18 janvier**  
20 H 30

**Catégorie D**

Durée: 1 h 15  
Tout public

La plus petite des grandes scènes parisiennes vous propose ses coups de cœur, les actuels et futurs grands de l'humour.

Aujourd'hui fort de son expérience et d'un public toujours plus nombreux, l'incontournable plateau *le Point Virgule fait sa tournée* ne manquera pas de vous surprendre.

Le Point Virgule est une ruche où bon nombre d'artistes échangent et travaillent étroitement aussi nous avons « à la maison » l'essence de ce qui fait une bonne tournée: la complicité artistique!

L'humour et le talent c'est ce qui fait le succès du Point Virgule depuis plus de quarante ans!

## Autour du spectacle

- Masterclass voir p. 70

## Distribution

Coordination artistique **Antoinette Colin**  
Programme du plateau d'humoristes à venir



# MARIE RENO

HUMOUR



Crédit photo © Sofie Melin

Mercredi  
**22 janvier**  
20 H 30

**Catégorie C**

Durée: 1 h 15  
Tout public

## **Stand Up et Chanson**

Marie Reno décide de réunir ses meilleures chansons sur scène dans son nouveau spectacle!

Entre stand up et chanson, elle s'entoure de musiciens incroyables, Hervé Pouliquen et Jérémie Pontier pour vous emmener dans un univers alliant second degré et ironie, toujours plus original et surprenant!

Ce spectacle réunit quatre années délirantes de mise en musique de l'actu, du quotidien mais aussi des problèmes existentiels d'une trentenaire d'aujourd'hui.

## **Distribution**

Nuts Productions

Auteur **Marie Reno**

Avec **Marie Reno**

Musiciens **Hervé Pouliquen** et **Jérémie Pontier**

# LOU VOLT ET ÉRIC TOULIS

HUMOUR



Crédit photo © Lou Volt et Éric Toulis

Jeudi  
**23 janvier**  
20 H 00

**Catégorie E**

Durée: 1 h 20  
Tout public

## **Aventura**

Quand Lou Volt du *Grand Orchestre du Splendid* rencontre Éric Toulis, chanteur du groupe *Les Escrocs* et chroniqueur sur *Rire et chansons*, ça fait forcément des étincelles et un spectacle mixte irrésistible.

*On s'est connu sur l'Internet, Botox blues, Chromosome breton, Tout va sauter...* Alors en piste: chansons bien secouées, sketches, duos, duels, paillettes, Rock'n'roll qui rigole, Jazz trompette et guitare en bois!

Un show populaire, insolent, jubilatoire, dans lequel musique et humour flirtent avec délice.

## **Distribution**

De et avec **Lou Volt** et **Éric Toulis**

# PANAYOTIS PASCOT

## HUMOUR



Crédit photo scène © Juste Pour Rire

Vendredi  
**24 janvier**  
 20 H 30

**Catégorie A**

Durée: 1 h 00  
 Tout public

### **Nouveau spectacle**

Récemment, j'ai compris la recherche permanente de sens qui incombe aux adultes (je crois que, bizarrement, j'en suis un depuis peu). L'humour étant la meilleure arme face à la désillusion, j'ai eu envie de faire ce spectacle! Et si on rigolait ensemble du fait que la vie n'a aucun sens?

À l'âge de 17 ans, Panayotis Pascot est chroniqueur dans l'émission *Le Petit Journal* de Yann Barthès chez Canal + puis dans *Quotidien* sur TMC. En 2019, il se lance sur les planches dans un seul en scène intitulé *Presque* mis en scène par Fary, disponible sur Netflix, qu'il a joué devant plus de 100 000 spectateurs. Il clôture la tournée en 2022 avec deux Olympia et trois Opéra Garnier... et un passage au Théâtre Luxembourg!

Parallèlement, il fait ses premiers pas au cinéma dans *Mon chien stupide* d'Yvan Attal, *Le Daim* de Quentin Dupieux, *De Grâce* de Vincent Maël Cardonna ou encore dans la série *Les enfants sont Rois* sur Disney +.

### **Distribution**

De et avec **Panayotis Pascot**

# NAWELL MADANI

HUMOUR



Crédit photo © Jean-Baptiste Mondino

Mardi  
**28 janvier**  
20 H 30

**Catégorie A+**

Durée: 1 h 30

**-16** Déconseillé  
aux -16 ans

## **Nawell tout court**

Entre charge mentale, notoriété et tentation du botox, Nawell revient plus mature que jamais pour son nouveau spectacle !

À une époque où tout va trop vite, cette touche-à-tout prend le temps de nous partager avec franchise et esprit les aléas de son quotidien. De ses défis. De ses défauts. Fini le bla-bla, Nawell prend les raccourcis.

## **Distribution**

Production Agapè & Mockingbird  
Avec **Nawell Madani**



# PAUL MIRABEL

HUMOUR



Crédit photo © Fifou

Mercredi  
**29 janvier**  
20H30

**Catégorie A+**

Durée: 1h20  
Tout public

## **Par amour**

« Hé j'ai pensé à ce que je pourrais dire...  
Je pourrais parler d'amour, j'ai pas encore trouvé les mots exacts, mais en fait, tout part de l'énergie d'amour,

Parce qu'en vrai l'amour c'est pas que les relations, c'est aussi nos passions, nos rêves, toutes les choses pour lesquelles on se donne à fond, toutes les choses aussi pour lesquelles on se donne du mal, c'est aussi la famille, les potes...

Avant je pensais que le contraire de l'amour c'était la haine en vrai, mais si y'a pas d'amour tu peux pas détester,

En vrai son contraire c'est la peur.

Parce que si t'as peur tu vas nulle part, tu tentes rien, t'es immobilisé, il va rien arriver, c'est le néant tu vois...

Parfois c'est un regard, parfois c'est juste un rendez-vous, parfois c'est aussi toute une vie,

Enfin bref, tu vois, genre on pourrait expliquer un truc comme ça... »

Extrait de *Georgio - Enfants sauvages*

## **Distribution**

Production Agapè & Mockingbird  
Texte et mise en scène **Paul Mirabel**

# LE PROBLÈME LAPIN, CARTOGRAPHIE 7

## THÉÂTRE CONTEMPORAIN



Crédit photo © Vincent Beaume

Mardi  
**4 février**  
 20H30

**Catégorie C**

Durée: 1 h 15  
 Tout public

Du clapier à l'élevage industriel, de l'espèce invasive ayant détruit de nombreux écosystèmes aux résistants de Kerguelen, de celui envoyé dans l'espace en 1959 par les Russes aux victimes du tueur en série des côtes d'Armor, des peluches qui posent joyeusement sur les lits de nos enfants à celles que nous finirons par manger et boire au fur et à mesure qu'il pleut du plastique, les lapins ne cessent d'interroger les limites de notre monde.

Parés de nombreux maux, ils seraient devenus l'un des signes de la mauvaise santé planétaire, le marqueur des processus d'appauvrissement et d'extinction du vivant, et in fine d'eux-mêmes?

Mais les lapins sont-ils vraiment aussi crétins?  
 La question est évidemment essentielle.

### Autour du spectacle

- Bord plateau
- Atelier de sensibilisation à la conférence voir p. 70

### Distribution

Compagnie Vertical Détour

De **Frédéric Ferrer**

Avec la complicité d'**Hélène Schwartz**

Avec **Frédéric Ferrer, Hélène Schwartz**

Régie générale et construction **Paco Galan**

Accessoires et scénographie **Margaux Folléa**

Costumes **Anne Buguet**

Masques **Sébastien Baille** et **Einat Landais**

# L'APPRENTI SORCIER

JEUNE PUBLIC • MARIONNETTES • MUSIQUE



Crédit photo © Michel Rosenmann

Mercredi  
**5 février**  
 15 H 00

**Catégorie JP**

Durée: 50 minutes

Jeune public

Dès 5 ans

Séances scolaires

Le 04/02 à 10h00 et 14h30

Le 07/02 à 10h00

Une parabole écologique.

Léonard, jeune garçon intrépide, ne rêve que d'une chose, devenir magicien. Il s'aventure dans la forêt et rencontre Puck le lutin, Ariel la fée, et Merlin l'enchanteur. Ce dernier l'accepte comme apprenti sous certaines conditions.

Léonard va enfin découvrir le monde merveilleux de la magie. Mais saura-t-il contenir ses ardeurs et ne pas perturber l'équilibre fragile du monde qui l'entoure ?

## Autour du spectacle

- Bord plateau
- Atelier marionnettes voir p. 70

## Distribution

D'après le poème de **J.W Von Goethe** et la musique de **P. Dukas**

Création Compagnie Métaphore

Metteur en scène **Philippe Calmon**

Compositeur **Théo Cascio**

Marionnettistes **Éveline Houssin, Philippe Calmon**

et **Tom Bouchardon**

Le quatuor baroque **Cécile Chartrain** (hautbois), **Cibeles Bullón**

**Muñoz** (violon), **Maxime Calmon** (violoncelle), **Elodie Brzustowski**

(archiluth)

Graphiste **Carine Baudet**

# BARBARA CHEZ JEAN-CLAUDE BRIALY

THÉÂTRE MUSICAL



Vendredi  
**7 février**  
20 H 00

**Catégorie E**

Durée: 1 h 20  
Tout public

Au fil d'un récit personnel et pudique, Roland Romanelli le musicien de Barbara, nous livre avec émotion les souvenirs qui ont jalonné ses vingt ans auprès de La Longue Dame Brune, amie intime de Jean-Claude Brialy.

Dans ce concert théâtralisé, Barbara est là, en images et en audio, ponctuant la pièce de poésie d'une drôlerie inattendue, et aussi de la gravité qu'on lui connaît mieux. Environ dix-sept chansons emblématiques interprétées sans imitation par Rébecca Mai, arrangées (et certaines composées) par Roland Romanelli lui-même.

Au violoncelle, le talentueux Jean-Philippe Audin ajoute sa touche d'émotion.

## **Distribution**

Chant **Rébecca Mai**

Piano, accordéon accordina, direction musicale **Roland Romanelli**

Violoncelle **Jean-Philippe Audin**



# XAVIER POLYCARPE

## MUSIQUES ACTUELLES



Crédit photo © Cyriac Labergère

Samedi  
**8 février**  
 20H30

**Catégorie D**

Durée: 1 h 30

Tout public

La musique sur tous les fronts, viscérale, nécessaire et transcendante : partout où il le peut, Xavier Polycarpe inscrit son ardeur créative, son amour des sons justes et multiples. Avec *Gush* d'abord, quatuor rock aux deux albums, de nombreuses tournées internationales et une nomination aux Victoires de la Musique. Il forme ensuite *Macadam Crocodile*, aux accents électro-disco.

Xavier Polycarpe veut maintenant laisser éclore ce qui mûrit en lui depuis un certain temps. Un projet solo, une nouvelle page de son histoire musicale, qu'il a aussi à cœur de faire vivre sur scène pour donner à voir et à entendre l'énergie solaire et fiévreuse qui l'anime dans chacun de ses projets. Des projets qui ont mené Xavier à façonner un son bien à lui, organique, vivant, brut et mélodique. Son premier EP *Minute* est sorti le 9 juin 2023, sortie qu'il a célébrée sur la scène du Café de la Danse à Paris.

### Distribution

Chant **Xavier Polycarpe**

Guitare **Neil Chablaoui**

Batterie **Thibault Lecocq**

Basse **David Sultan**

# ROMÉO ET JULIETTE

## THÉÂTRE CLASSIQUE



Crédit photo © Pépinière du Nouveau Monde

Jeudi  
**13 février**  
 20 H 30

### Catégorie B

Durée: 2h30

Tout public

Dès 11 ans

Séance scolaire à 14h00

Deux familles ennemies sèment la terreur dans la ville. Malgré les nombreux avertissements du Prince de la ville, les deux camps adverses continuent de se provoquer et de s'entretenir.

Mais deux êtres hors du commun, deux oiseaux tombés du nid de la haine, vont s'aimer et mettre fin aux querelles séculaires de leurs familles.

Ils paieront le prix de leur vie pour que les Capulets et les Montagues acceptent la Paix.

### Autour du spectacle

- Bord plateau
- Atelier d'écriture artistique voir 70

### Distribution

Collectif La Pépinière du Nouveau Monde

De **William Shakespeare**

Mise en scène **Maud Buquet-Kandinsky**

Scénographie **Camille Dugas**

Avec **Olivier Lugo, Bertille Mirallie, Yann Chermat, Quentin Ballif, Christian Gazeau, Christian Sénat, Brigitte Lo Cicero, Julie Léger, Laurent Bouillard, Nahel Charif, Daphné de Quatrebarbes, Axel Ken, Sigismund Guibbaud, Emma Ceya, Neil Murray, Benoît Margottin, Sarah Chaperon, Juliette Chantich, Giuseppe Pedone, Paul Nicolas, Lise Cosme, Eliot Partaud, Bernard Tièlès**

# PAUVRE BITOS - LE DÎNER DE TÊTES

## THÉÂTRE CONTEMPORAIN



Crédit photo © Bernard Richebé

Vendredi  
7 mars  
20H30

Catégorie B

Durée: 1 h 20  
Tout public  
Dès 12 ans

Dans une petite ville de province, un groupe d'amis de la bonne société se donne rendez-vous pour un « dîner de têtes ». Chacun doit se faire la tête d'un grand personnage de la Révolution française. André Bitos, fils du peuple devenu magistrat incorruptible et vertueux, est l'invité d'honneur: il jouera Robespierre. Mais il semble que l'objectif de cette soirée ne soit pas uniquement de refaire l'histoire de France...

Cette bande de notables en smoking-perruque va se lancer dans un jeu de massacre aussi cruel que jubilatoire. Drôle, grinçant et terriblement actuel, ce chef-d'œuvre d'intelligence renvoie dos à dos haine de l'Autre et tyrannie de la Vertu.

### Distribution

Atelier Théâtre Actuel

De **Jean Anouilh** en collaboration avec **Nicole Anouilh**

Mise en scène **Thierry Harcourt**

Assistante mise en scène **Clara Huet**

Avec **Maxime d'Aboville, Adel Djemai, Francis Lombraïl, Adrien Melin, Etienne Ménard, Adina Cartianu, Clara Huet** et **Sybille**

**Montagne** Décors **Jean-Michel Adam** Lumières **Laurent Béal**

Costumes **David Belugou**

Musiques **Tazio Caputo**

## STORIES

DANSE



Crédit photo © RB DANCE COMPANY

Mardi

11 mars

20 H 30

Catégorie A

Durée: 1 h 15

Tout public

Act'art

TANT  
QU'ON  
DANSE

## Autour du spectacle

- Rencontre avec les artistes au Bar du théâtre
- Résidence et temps d'échange en mai 2025
- Masterclass en partenariat avec Act'Art voir p. 70

Le spectacle retrace l'histoire d'Icare, un jeune acteur dont les films connaissent un franc succès et qui, dans l'ombre, subit l'ascendant oppressant de son réalisateur. Après une dispute avec ce dernier, le jeune homme se retrouve prisonnier du film qui le lie au cinéaste.

Dix artistes interprètent tour à tour les différents personnages de l'intrigue et suivent le destin du protagoniste. Les différents tableaux aux univers contrastés prennent vie dans une scénographie constamment en mouvement conçue par Federica Mugnai et mise en lumière avec finesse par Alex Hardellet.

## Distribution

Chorégraphe, metteur en scène, compositeur et parolier **Romain Rachline Borgeaud**

Avec **Angel Cubero, Paul Redier, Geoffrey Goutorbe, Aaron Colston Avella Hiles, Lisa Delolme, Sandra Pericou, Antoine Nya, Jérôme Louis, Deborah Lotti, Raffaele Lucania, Jordan Boury, Malory Hyvelin**

Assistante mise en scène **Houdia Ponty** | Assistante chorégraphe **Sacha Néel** | Scénographe **Federica Mugnai** | Lumières **Alex Hardellet** | Conception costumes **Margaux Ponsard** | Chef costumière **Janie Loriault** | Chef coiffeur / maquilleur **Bruno Segni** | Company Manager **Milena Paolozzi** | Régisseur général **Arnaud Radoux** | Régisseurs plateau **Kevin Roy** et **Aurélien Godinho Pires** | Régisseur lumières **Adrien Serrentino** | Ingénieur son **Léo Houdry** | Habillage **Valentin Blaudeau** et **Camille De La Riva**



# L'ABCEAIRE DE BORIS VIAN ET LUCIENNE VERNAY

JEUNE PUBLIC • THÉÂTRE • MUSIQUE



Crédit photo © Lucie Loqueneux

Mercredi  
12 mars  
15 H 00

**Catégorie JP**

Durée: 55 minutes

Jeune public

Dès 5 ans

Séances scolaires

Le 13/03 à 10h00 et 14h30

Le 14/03 à 10h00 et 14h30

« Un jubilatoire concert spectacle pour enfants! La fulgurance et l'impertinence de Boris Vian sont là, jouant avec les lettres, les mots et la musique. Le jeu est présent à tous les moments de cette histoire, où trois personnages partent à la recherche de leurs prénoms oubliés.

Ils mettent de la poésie dans l'alphabet, bousculent l'ordre établi et s'en amusent. Les courtes chansonnettes de Boris Vian et Lucienne Vernay, réorchestrées par le groupe Debout sur le Zinc sont l'occasion de mêler une foule d'instruments et de situations vocales. Un concert à recommander aux petits, grands et très grands enfants. »

Olivier Ivanoff - Revue *Vers l'Éducation Nouvelle*

## Autour du spectacle

- Bord plateau
- Atelier d'écriture voir p. 70

## Distribution

Avec **Mika Apamian, Laure-Marie Harant, Léa Ruhl**  
*Abécédaire* Auteur **Boris Vian** | Musique **Lucienne Vernay**  
 Arrangements **Debout sur le zinc**

*De A jusqu'à Z / Quand je serai grand / L'abbé Chamel:*

Auteur **Simon Mimoun** | Musique **Debout sur le zinc**  
 Dialogues **Christophe Bastien, Cédric Ermolieff, Simon Mimoun, Fred Trisson, Romain Sassigneux, Olivier Sulpice, Vincent Tirilly, Manu Urbanet** | Mise en scène et arrangements musicaux **Simon Mimoun & Vincent Tirilly** | Scénographie Totems **Manu Jamin**, Cubes **Boris Jean & Thomas Kempf** | Son **Justin Gaudry**  
 Lumière **Roxanne Gzyl**

# IN THE CAN

MUSIQUES ACTUELLES



Crédit photo © Thomas Venant

Vendredi

**14 mars**

**20 H 00**

**Catégorie E**

Durée: 1 h 00

Tout public

« Des couloirs du métro Parisien jusqu'à nos expériences outre-Atlantique, nous avons toujours eu à cœur avec IN THE CAN d'explorer des sentiers qui ne nous attendaient pas.

L'importance de créer des ponts, tant musicaux qu'humains, fait partie de nos nombreuses priorités, et « les Amis de Jean-Claude Brialy » nous offrent une nouvelle opportunité de respecter cet engagement.

Pour cette occasion, nous vous préparons un concert spécial, dans notre style. Notre manière à nous de contribuer à l'héritage de ce lieu déjà chargé d'Histoire. »

Originaires de la région de Meaux, les deux frères Neil et Julian distillent leur pop-rock solaire, abrasif et passionné sur de nombreuses scènes depuis leurs débuts en 2010. Les prestations du duo ne laissent jamais indifférent tant l'énergie et la complicité qui les unit sont contagieuses, confirmant à chaque fois les liens tissés avec un public solidaire, enthousiaste et toujours plus nombreux à les soutenir.

Percussions, chant **Julian Chabaloui**

Guitare, chant **Neil Chablaoui**

# HOMMAGE À MICHEL BERGER

## MUSIQUES ACTUELLES



Crédit photo © V. Capraro

Dimanche

**16 mars**

17 H 00

**Catégorie D**

Durée: 2h00

Tout public

### ***Ton piano danse toujours, hommage à Michel Berger***

Venez découvrir ou redécouvrir l'œuvre d'une idole absolue, Michel Berger, monument de la chanson qui nous a quittés il y a déjà presque trente ans. Après avoir réalisé un album *Ton piano danse toujours*, Jean-Marc propose un concert en tournée, en solo.

Il joue au piano et chante les chansons de Berger et, à travers elles, nous raconte les différents moments de la carrière et de la vie de Michel. Une histoire, où l'on découvre l'interprète, l'auteur, le compositeur mais aussi où l'on fait connaissance avec l'homme qu'était cet immense et incontournable artiste de la chanson française. Un moment unique, intemporel pour replonger dans l'univers musical de Michel Berger.

Michel Berger fait partie de la bande originale de nos vies et bien évidemment de celle de Jean-Marc. Il a mis tout son cœur au service de cet immense artiste.

### **Autour du spectacle**

- Rencontre avec l'artiste  
au Bar du théâtre voir p. 70

De **Jean-Marc Sauvagnargès**

Voix, piano et SPD **Jean-Marc Sauvagnargès**

# NOUS Y VOILÀ!

THÉÂTRE • MUSIQUE



Crédit photo © Stéphanie Fagadau

Vendredi  
**21 mars**  
20 H 30

**Catégorie A**

Durée: 1 h 30  
Tout public



**Spectacle interprété  
en langue des signes  
française (LSF)**

**En ouverture du Salon du  
Livre 2025**

**Autour du spectacle**

- Bord plateau

Hommage poétique et musical à la nature imaginé par le batteur de *Téléphone*, Richard Kolinka, le brillant comédien Philippe Torreton et le musicien aux multiples talents Aristide Rosier.

*NOUS Y VOILÀ!* est un spectacle rock alliant textes sur la nature et poésie. En allant de Sitting Bull, chef Sioux mort en 1890 dans une réserve indienne du Dakota, en passant par Baudelaire, George Sand, et aussi Boris Vian, et Fred Vargas.

Un premier riff de batterie, les premiers vers déclamés, et les poils se hérissent!

**Distribution**

Caramba Spectacles  
**Philippe Torreton**  
**Richard Kolinka**  
**Aristide Rosier**



# KESSEL, LA LIBERTÉ À TOUT PRIX

## THÉÂTRE CONTEMPORAIN



Crédit photo © Studio Vanssay

Mardi  
**25 mars**  
20 H 30

**Catégorie C**

Durée: 1 h 10  
Tout public  
Dès 12 ans

*Kessel, la liberté à tout prix* raconte la vie hors du commun de Joseph Kessel qui a traversé le XX<sup>e</sup> siècle.

Il a vu les deux guerres mondiales de près, assisté en Irlande à la libération du joug anglais, trinqué avec des soldats russes en Sibérie, assisté à la montée puis à la chute du nazisme, à la naissance d'Israël, pisté les trafiquants d'esclaves dans la Corne de l'Afrique, exploré des pays aussi reculés que l'était l'Afghanistan au milieu du siècle, trinqué avec des rois et des présidents...

Le spectacle cherche à transmettre le souffle vital de cet homme extraordinaire, le tourbillon qu'a été sa vie.

**MUSÉE**  
**DE LA**  
PAYS  
DE  
MÉAUX  
**GRANDE**  
**GUERRE**

En partenariat avec Le  
Musée de la Grande  
Guerre

### Distribution

Atelier Théâtre Actuel  
De **Mathieu Rannou**  
Mise en scène **Mathieu Rannou**  
Avec **Franck Desmedt**  
Éclairage **Laurent Beal**  
Décor **Franck Desmedt**  
Costumes **Virginie H**  
Création musicale **Mathieu Rannou**

# LE PIANISTE AUX 50 DOIGTS

MUSIQUE CLASSIQUE



Crédit photo © Francis Compagnoni

Vendredi  
**28 mars**  
20 H 30

**Catégorie C**

Durée: 1 h 20  
Tout public

### **Autour du spectacle**

- Bord plateau

Ce spectacle vous invite dans la loge de Pascal Amoyel, juste avant son entrée en scène. En débarrant ses partitions, il retrouve une enveloppe adressée au 16 rue Ampère, là où Cziffra puis Amoyel - comme un clin d'œil du destin - habitèrent.

L'interprète replonge dans sa première rencontre avec le Maître à l'âge de treize ans et entraîne le spectateur dans la vie incroyable de ce légendaire pianiste hongrois. Ce spectacle alterne pièces du répertoire, piano préparé, improvisations, scie musicale, voix parlée avec ou sans musique...

### **Programme musical**

**Liszt**, *Invocation* (extrait)

**Schumann**, *Scène d'enfants* « Gens et pays étrangers »

**Scriabine**, *Étude op. 8 n°12*

**Liszt**, *Funérailles* (extrait)

**Katchatourian**, *Danse du sabre*

**Greif**, *Le Carillon de Chérence*

**Gershwin**, *improvisation sur The man I love*

**Duke Ellington**, *Solitude*

**Liszt**, *Troisième Consolation*

**Liszt**, *Rhapsodie hongroise n°2*

**Frédéric Chopin**, *Nocturne op. posthume*

**Amoyel**, *Improvisations*

De et avec **Pascal Amoyel**

# JEAN-CLAUDE ET JOSÉPHINE

THÉÂTRE CONTEMPORAIN



Crédit photo © Sandra Sanji

Dimanche

**30 mars**

16 H 00

**Catégorie C**

Durée: 1 h 50

Tout public

1969. Jean-Claude Brial, égérie de la nouvelle vague en pleine ascension, tend la main à Joséphine Baker, reine déchue du music-hall pour son retour sur le devant de la scène.

Ensemble, ils vont traverser les épreuves de la vie et surmonter les obstacles impitoyables du showbiz dans un Paris à cheval entre le disco et Woodstock.

Et si on vous offrait la possibilité d'être en immersion dans le quotidien de ces deux êtres hors normes... Cette comédie inédite au jargon savoureux, pimentée de chants, de rires et de larmes, est une course-poursuite vers le bonheur, un hymne au dépassement de soi et une ode à l'amitié.

## Autour du spectacle

- Bord plateau

## Distribution

Auteurs et artistes **Clair Jaz, Franck Le Hen**

Mise en scène **Coralie Baroux**

Décors **Nicolas Delas**

Costumes **Nicolas Delas**

# LE CID

## THÉÂTRE CLASSIQUE



Crédit photo © Arthur Énard

Mardi  
1<sup>er</sup> avril  
20 H 30

**Catégorie D**

Durée: 1 h 30

Tout public

Séance scolaire à 14 h 30

*Le Cid* est un sujet narratif et exalté qui parle avant tout du cœur, dans les sens multiples du terme : il est le siège du courage, mais aussi le lieu dynamique de l'action, des passions, du désespoir.

La pièce explore une véritable cartographie de cet organe, épicerie d'une vaste étendue de sentiments, de ce territoire complexe fait de labyrinthes, d'écueils et d'abîmes.

Frédérique Lazarini en propose une version dynamique, baroque et poignante qui fait la part belle aux rites et à l'action, à un personnage féminin, Chimène, affirmé et audacieux, à l'initiation de ces jeunes héros qui embrassent leurs fonctions, conjurant la mort et appelant l'amour sans pouvoir jamais en contrôler toute la dimension passionnelle.

### Autour du spectacle

- Bord plateau

### Distribution

De **Pierre Corneille**

Avec **Cédric Colas** Don Fernand, Don Gomes, **Hugo Givort**, Don Sanche, **Arthur Guézennec** Rodrigue, **Philippe Lebas** Don Diegue, **Lara Tavella** Chimène, **Guillaume Veyre** El Vire

Assistante à la mise en scène **Lydia Nicaud**

Scénographie **François Cabanat**

Costumes **Dominique Bourde** et **Isabelle Pasquier**

Lumières **François Cabanat** et **Xavier Lazarini**

Assistant lumières **Tom Peyrony** | Musiques et son **François Peyrony**

Conseillère artistique **Anne-Marie Lazarini**

Combats **Lionel Fernandez** | Marionnette **Félicité Chauve**



# LA PETITE FLÛTE ENCHANTÉE

JEUNE PUBLIC • THÉÂTRE • MUSIQUE CLASSIQUE



Crédit photo © Opéra Nomade

Samedi

**5 avril**

17 H 00

**Catégorie JP**

Durée: 55 minutes

Jeune public

De 4 à 12 ans

Séances scolaires

Le 04/04 à 10h00 et 14h30

*La Petite Flûte enchantée* invite petits et grands à la découverte du célèbre opéra de Mozart grâce à un spectacle joyeux et plein de poésie. L'histoire est racontée par Dame-Lampion qui convie le public à tendre une oreille attentive à ces drôles de personnages qui s'expriment en chantant.

Au gré de leurs airs les plus fameux: Tamino, Papageno, Pamina, Papagena ainsi que la somptueuse Reine de la Nuit font leur apparition. Ce spectacle est né de la rencontre entre le chef d'orchestre Amaury du Closel et de la metteuse en scène Marine Garcia-Garnier autour d'un désir commun de partage et de transmission des chefs-d'œuvre de l'opéra en direction des plus jeunes.

## Autour du spectacle

- Bord plateau

## Distribution

Opéra Nomade

Opéra jeunesse d'après *la Flûte enchantée* de **Mozart**

Mise en scène **Marine Garcia-Garnier**

Direction musicale **Blanche Stromboni**

Arrangement musical **Amaury du Closel**

Lumières **Maxime Denis**

Avec **Yoanna Marilleaud** (comédienne), **Thomas Monnot** (baryton),

**Corentin Backès** (ténor), **Zoé Gosset** (soprano) et les musiciens de

l'Orchestre Les Métamorphoses **Pierre Schaaf**, **Eduards Rutkvoskis**,  
**Alice Caubit**

# HEDWIG AND THE ANGRY INCH

## COMÉDIE MUSICALE



Crédit photo © Greg Juppín

Mardi  
8 avril  
20 H 30

Catégorie B

Durée: 1 h 40

**-15** Déconseillé aux -15 ans

Brice Hillairet, Molière de la révélation 2020. Création *Off Broadway* en 1998 et adapté au cinéma en 2001 par John Cameron Mitchell.

### Autour du spectacle

- Bord plateau

À travers ses chansons et ses confidences, Hedwig, chanteuse rock transgenre est-allemande « ignorée au niveau international », accompagnée de son choriste et mari Yitzhak et de son groupe *The Angry Inch*, raconte son parcours chaotique: son adolescence de mauvais garçon à Berlin-Est, sa fascination pour le rock et son envie de liberté, sa transformation en Hedwig après une opération bâclée qui lui permet de quitter l'Allemagne en épouse d'un sergent américain...

Ni homme ni femme, entre humour queer et confidences trash, Hedwig, au milieu du gué, bouscule tous les codes de la bienséance, et raconte surtout l'histoire de son premier amour devenu l'une des plus grandes stars du rock qu'il / elle ne cesse de poursuivre...

### Distribution

Avec **Brice Hillairet** (Hedwig), **Anthéa Chauvière** (Yitzhak - son mari) *The Angry Inch*: **Louis Buisset** (guitare et chœurs) | **Antonin Holub** (basse et chœurs) | **Lucie Wendremaire** (batterie et chœurs) | **Raphaël Sanchez** (piano et chœurs) | Livret **John Cameron Mitchell** | Musiques et Lyrics **Stephen Trask** | Adaptation française **Brice Hillairet** et **Dominique Guillo** | Textes parlés en français - Chansons en anglais surtitrées en français | Mise en scène **Dominique Guillo** | Assistant mise en scène **Grégory juppín** | Direction musicale et vocale **Raphaël Sanchez** | Création lumière **Jacques Rouveyrollis** et **Jessica Duclos** | Costumes **Jackie Tadeoni** | Coiffures et maquillages **Audrey Borca** | Vidéo **Dominique Guillo** | **Sébastien Bruzzo** | **Nicolas Burgess** | **Stéphane Cottin**

# DES SOURIS ET DES HOMMES

THÉÂTRE CONTEMPORAIN



Crédit © Aline Kpade

Jeudi  
10 avril  
20 H 30

Catégorie D

Durée: 1 h 15

Tout public

Dès 10 ans

Séance scolaire à 14 h 30

Une histoire d'amitié bouleversante dans l'Amérique des années trente.

Californie, milieu des années trente. Comme des milliers de travailleurs ballottés par la crise économique, deux amis, George et Lennie, sont réduits à mener une vie d'errance, louant leurs bras d'une exploitation agricole à l'autre. Ils n'ont qu'un rêve: posséder un jour leur propre ferme, y vivre « comme des rentiers », et être libres.

Adaptation du chef-d'œuvre de Steinbeck à la fois très fidèle et tout à fait originale pour un seul comédien, une danseuse, un musicien et de la vidéo.

## Autour du spectacle

- Bord plateau
- Atelier d'écriture voir p. 70

## Distribution

De **John Steinbeck**

Dramaturgie et mise en scène **Jean-Christophe Pagès**

Avec **Thierry Bilisko** (jeu), **Carole Bordes** ou **Laure Desplan** (danse) et **Ericnemo** (musique)

Voix de **Xavier Lacouture**

Création musicale **Ericnemo** | Régisseur **Philippe Sourdive**

Vidéos **Florent Tixier** | Dessins **Loïc Billiau**

Costumes et accessoires **Katherine Herrero**

Sons **Mélissa Petitjean** | Voix anglaise **MarkJane**

Photos et teaser vidéo **Chloë Fidanzi** | Dessin affiche **Aline Kpade**

Conception affiche **Studio Ga.L**

# L'AURORE / SUNRISE

CINÉ CONCERT



Vendredi  
**11 avril**  
20 H 00

**Catégorie E**

Durée: 1 h 30  
Tout public

« *L'Aurore* est le plus beau film du monde. »

**François Truffaut**



Crédit photo © Lou Chausalet

Dans ce nouveau cinémix, le DJ et créateur sonore Jean-Yves Leloup poursuit son travail entamé il y a une quinzaine d'années avec le duo *Radiomentale*, autour des classiques du cinéma muet. Il mêle dans sa bande-son malicieuse, émouvante et érudite, jazz, électro, pop ou néo-classicisme.

## **L'AURORE / SUNRISE**

**Film de Friedrich-Wilhelm Murnau,  
(1927, États-Unis, 90 min.)**

Dans un village de pêcheurs de la campagne américaine, un homme simple marié à une femme douce et aimante, et père d'un enfant, est intensément attiré par une femme de la ville au charme vénéneux...

Ce film voit le jour en 1927, alors que le cinéma muet - à l'apogée de sa puissance esthétique et dramatique - brille de ses derniers feux avant l'avènement du parlant. Il est aujourd'hui considéré comme l'un des chefs-d'œuvre de l'histoire du cinéma, même un siècle après sa sortie.

## **Distribution**

Avec **Jean-Yves Leloup**



# LE REPAS DES FAUVES

THÉÂTRE CONTEMPORAIN



Crédit photo © Fabienne Rappeneau

Mardi

**6 mai**

**20 H 30**

**Catégorie A**

Durée: 1 h 30

Tout public

Paris 1942.

Sept convives, s'étant plus ou moins bien accommodés à l'Occupation allemande, se retrouvent chez l'un d'eux pour fêter l'anniversaire de leur hôte. La soirée se déroule sous les meilleurs auspices, lorsqu'au pied de leur immeuble sont abattus deux officiers allemands.

En repréailles, la Gestapo investit l'immeuble et décide de prendre deux otages par appartement. Mais le Commandant Kaubach, qui dirige l'opération, reconnaît en la personne du propriétaire de l'appartement, M. Pélissier, un libraire à qui il achète régulièrement des ouvrages. Soucieux d'entretenir les rapports courtois qu'il a toujours eus avec lui, il décide de les laisser finir leur dîner et de ne passer prendre ses otages qu'au dessert. Mieux... il leur laisse la liberté de choisir eux-mêmes les deux otages qui l'accompagneront. C'est ainsi que peut commencer *Le Repas des Fauves*.

### Distribution

Atelier Théâtre Actuel | D'après l'œuvre de **Vahé Katcha**

Adaptation et mise en scène **Julien Sibre** | Avec **Thierry Frémont, Cyril Aubin, Sébastien Desjours, Benjamin Egner, François Feroleto, Jochen Hägele, Stéphanie Hédin, Jérémy Prevost, Julien Sibre, Barbara Tissier, Alexis Victor, Caroline Victoria** | Création lumières **Jean François Domingues** | Scénographie **Camille Duchemin** | Réalisation graphique **Cyril Drouin** | Costumes **Mélisande de Serres** | Musique originale **Jérôme Hédin**

# CONCERT DES LAURÉATS DE LA FONDATION CAPUÇON

## MUSIQUE CLASSIQUE



Photos 1 et 2: crédit photo © Ispir Leo | Photo 3: crédit photo © Kuronuma

Mardi  
**13 mai**  
20 H 30

**Catégorie D**

Durée: 1 h 00  
Tout public



La Fondation Gautier Capuçon a pour objectif d'accompagner la vocation musicale de jeunes musiciens d'exception en France et à l'étranger lors de leurs études et de les soutenir dans les premiers pas de leur carrière.

Elle promeut l'excellence dans la solidarité et la bienveillance.

### **Programme**

**Joseph Haydn**

Trio Fa majeur Hob.XV:3

**Dimitri Shostakovich**

Trio pour piano et cordes opus 8

**Felix Mendelssohn Bartholdy**

Trio pour piano, violon et violoncelle n° 1 en ré mineur op 49

### **Autour du spectacle**

- Bord plateau

### **Distribution**

Trio à cordes avec:

Violon **Luka Ispir**

Violoncelle **Léo Ispir**

Piano **Karen Kuronuma**

Tous les trois lauréats de la Fondation Gautier Capuçon

# LES GROS PATINENT BIEN

## THÉÂTRE CONTEMPORAIN



Crédit photo © Fabienne Rappeneau

Jeudi  
**15 MAI**  
20 H 30

**Catégorie C**

Durée: 1 h 20  
Tout public  
Dès 10 ans

Après *Bigre*, Molière de la Comédie 2017, Pierre Guillois et Olivier Martin-Salvan, dans un feu d'artifice de bouts de carton, invitent à un voyage imaginaire, fusion des délires d'un cabaret de « cartoons » et d'une épopée shakespearienne.

Il quitte les plaines du Grand Nord, maudit par une sirène pêchée par accident. Il s'évade en patins, à trottinette, en avion cartonné. Il découvre l'Écosse, repart vers le sud à dos de mulet, assassine quelques cornemuseurs au passage, cherche l'amour, toujours. Mais l'acteur en costume trois-pièces reste assis, c'est la folie du spectacle. Son acolyte en maillot de bain s'agite autour de lui avec des centaines de morceaux de carton où sont inscrits les noms des pays, accessoires ou bestioles rencontrées.

Aventures rocambolesques déployées à force d'astuces et de gags, c'est une explosion d'idées géniales et farfelues.



**Molière 2022**  
Meilleur spectacle  
de théâtre public

### Distribution

Production Ki m'aime me suivre

En accord avec la Compagnie Le Fils du Grand Réseau

De **Pierre Guillois** et **Olivier Martin-Salvan**

Distribution : en alternance **Didier Boule** ou **Jonathan Pinto-Rocha**  
ou **Pierre Bénézit** ou **Marc Riso** et **Grégoire Lagrange** ou **Édouard Pénaud** ou **Félix Villemur-Ponselle**

Ingénierie carton **Charlotte Rodière**

# CONVERSATION AU PIANO ET CINÉ CONCERT

## CINÉ CONCERT • LECTURE



Crédit photo © Jean-Michel Sicot / FEMA

Vendredi  
**23 MAI**

• **18h00 à 18h40**  
ou **19h00 à 19h40**

Conversation au salon

• **20h00 à 21h30**

Présentation  
et ciné concert  
au Théâtre des Petits Bouffes

**Catégorie E**

Tout public

Jacques Cambra vous propose une soirée en deux temps autour de Jérôme Crainquebille, placide marchand de quatre-saisons victime d'une erreur judiciaire, que l'on retrouve en 1901, sous la plume de l'écrivain (nobélisé en 1921) Anatole France puis en 1922, dans le regard acéré du réalisateur Jacques Feyder.

Le choix de ce héros s'est imposé à Jacques Cambra au fil de la découverte de la bibliothèque de Jean-Claude Brialy dans son Château de Monthyon.

Lors de cette soirée, Jacques Cambra nous propose une lecture, à partir d'une adaptation originale du texte d'Anatole France, lecture accompagnée par ses notes de musique, égrenées sur le piano Érard de Barbara. À 20h00, nourri comme le public par la vitalité à jamais présente dans cet endroit hors du commun, il s'installera au piano dans le théâtre des Petits Bouffes pour l'habillage sonore - original et contemporain - du film muet de Feyder.

### Distribution

Musique originale, piano et textes **Jacques Cambra**

### Les œuvres

- La Nouvelle: *L'affaire Crainquebille* d'**Anatole France** (France - 1901 - 110 pages), illustrations de Steinlen
- Le Film: *Crainquebille* de **Jacques Feyder** (France - 1922 - 1h15)



# N'EN PARLONS PLUS

THÉÂTRE



Crédit photo © Cie L'Escale

Vendredi  
**13 JUIN**  
20 H 00

**Catégorie E**

Durée: 1 h 15  
Tout public

Nous sommes en 1963 à Monthyon. Romy Schneider et Jean-Claude Brialy se retrouvent au château de ce dernier. Inspirés par le lieu, ils décident de créer une pièce de théâtre, mettant en scène le rôle de leur vie. Ce rôle fantasmé, ce rôle effrayant, celui que l'on n'aura sans doute jamais. Sans le savoir, ils écrivent et mettent en scène leurs avenir respectifs. Portés par une remarquable amitié, ils jouent ensemble leurs rêves dans ce château qui devient le théâtre de leurs émois. Une pièce entre fiction et réalité, entre vivre et jouer, dans ce château dont les murs pansent les blessures.

Redécouvrez à travers cette pièce deux acteurs emblématiques du cinéma français dans une création originale de la Compagnie l'Escale Filante. C'est avec une appétence particulière pour les spectacles relatant l'histoire et les liens entre la musique et le théâtre que cette création collective verra le jour pour la première fois au Domaine de Monthyon

## Distribution

Une création de la compagnie l'Escale Filante  
De **Coline Steininger**

Mise en scène **Timothée Boëda Binant**

Avec **Nicolas Soulié, Coline Steininger, Aylal Saint Cloment, Timothée Boëda Binant**

# ACTIONS CULTURELLES

## LES ACTIONS CULTURELLES REFLÈTENT L'EFFERVESCENCE DES LIEUX DE CULTURE.

Sensibiliser les publics aux différentes pratiques artistiques, donner l'opportunité de s'exprimer et d'agir et mettre en lumière le processus de création des spectacles sont autant d'objectifs que le théâtre cherche à atteindre avec son programme d'actions culturelles.

### DES ACTIONS À DESTINATION DU PUBLIC SCOLAIRE

Le TLM propose différentes actions à destination des établissements scolaires :

- Visites guidées
- Rencontres artistiques
- Restitutions publiques
- Stages techniques...

### LES ATELIERS ARTISTIQUES

Tout au long de l'année, le théâtre vous propose de participer à divers ateliers en lien avec les spectacles de la saison. Des ateliers de chant, de danse, de théâtre, de musique, pour tous les publics (enfants, adolescents, adultes) à partir de trois ans.

Retrouvez toutes ces informations sur le site du TLM : **theatre-meaux.fr** et inscrivez-vous à la newsletter pour recevoir tout le détail.



**BROCHURE  
DES ACTIONS  
CULTURELLES**

---

## RÉSIDENCES ARTISTIQUES

Afin de soutenir les compagnies dans leur démarche de création, le Théâtre Luxembourg accueille les artistes en résidence en mettant à leur disposition la scène du théâtre ou de l'Espace Caravelle ainsi que tout l'équipement technique (son et lumière) et le savoir-faire de ses équipes.

Tout au long de la saison 2024-2025, le TLM accueillera plusieurs compagnies et artistes en résidence :

RB Dance Company, la Cie Echos Tangibles, Mojgan'arts Company et la Cie Hana San Studio, lauréate du Plateau jeune public organisé par le Collectif Scènes 77, pour la création de leur prochain spectacle *Le chat botté*.

# SÉANCES SCOLAIRES

MATERNELLES

ÉLÉMENTAIRES

COLLÈGES

LYCÉES

Des représentations sont organisées en journée  
à destination des établissements scolaires



COLLÈGES

LYCÉES

## LES PRÉCIEUSES RIDICULES de Molière

Théâtre classique

- Vendredi 4 octobre à 14 h 30
- 📍 Théâtre Luxembourg | Durée 1 h 30
- Catégorie B | Tarif: 19 € | Voir page 11

Bord plateau  
Actions culturelles

## CABANE

Jeune public | Théâtre

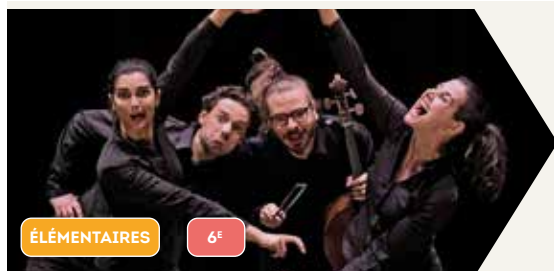
- Jeudi 7 novembre à 10 h et 14 h 30
- 📍 Espace Caravelle | Durée 40 min.
- Catégorie JP | Tarif: 6 € | Voir page 17

Bord plateau  
Ateliers de sensibilisation



ÉLÉMENTAIRES

6€



ÉLÉMENTAIRES

6€

## YSENGRIN

Jeune public | Théâtre gestuel et musical | LSF

- Mardi 19 novembre à 10 h et 14 h 30
- 📍 Théâtre Luxembourg | Durée 55 min.
- Catégorie JP | Tarif: 6 € | Voir page 19

Bord plateau  
Ateliers de sensibilisation

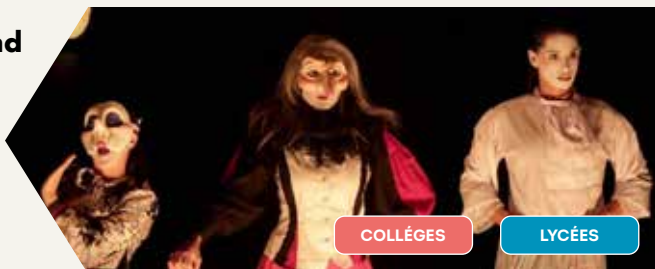


## CYRANO d'après Edmond Rostand

Théâtre classique

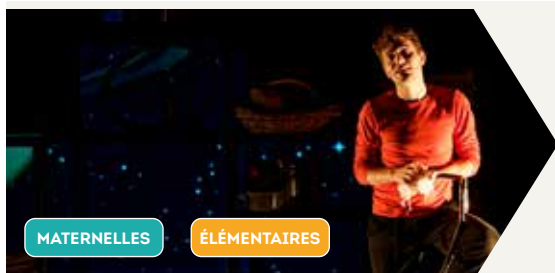
- Mardi 26 novembre à 14 h 30
- 📍 Espace Caravelle | Durée 1 h 40
- Catégorie C | Tarif: 11 € | Voir page 26

Bord plateau  
Actions culturelles



COLLÈGES

LYCÉES



MATERNELLES

ÉLÉMENTAIRES

### OKILÉLÉ d'après Claude Ponti

Jeune public | Théâtre d'objet

• Mardi 10 décembre à 10 h et 14 h 30

📍 Espace Caravelle | Durée 40 min.

Catégorie JP | Tarif : 6 € | Voir page 31

Bord plateau

Ateliers de sensibilisation

### SOUS LA NEIGE

Jeune public | Théâtre | Danse

• Mardi 7 janvier

à 9 h 45, 11 h et 14 h 30

📍 Théâtre Luxembourg | Durée 35 min.

Catégorie JP | Tarif : 6 € | Voir page 36

Temps de découverte et de jeux

Ateliers de sensibilisation



MATERNELLES



ÉLÉMENTAIRES

### L'APPRENTI SORCIER

Jeune public | Marionnette | Théâtre | Musique

• Mardi 4 février à 10 h et 14 h 30

• Jeudi 6 février à 10 h

📍 Théâtre Luxembourg | Durée 50 min.

Catégorie JP | Tarif : 6 € | Voir page 47

Bord plateau

Ateliers de sensibilisation

### ROMÉO ET JULIETTE de Shakespeare

Théâtre classique

• Jeudi 13 février à 14 h

📍 Théâtre Luxembourg | Durée 2 h 30

Catégorie B | Tarif : 19 € | Voir page 50

Bord plateau

Ateliers théâtre



COLLÈGES

LYCÉES



G.S.

ÉLÉMENTAIRES

### L'ABCAIRE DE BORIS VIAN ET LUCIENNE VERNAY

Jeune public | Théâtre | Musique

• Jeudi 13 mars à 10 h et 14 h 30

• Vendredi 14 mars à 10 h et 14 h 30

📍 Espace Caravelle | Durée 1 h

Catégorie JP | Tarif : 6 € | Voir page 53

Bord plateau

Ateliers d'écriture





COLLÈGES

LYCÉES

## LE CID de Corneille

Théâtre classique

• Mardi 1<sup>er</sup> avril à 14h 30

📍 Théâtre Luxembourg | Durée 1 h 30

Catégorie D | Tarif : 10 € | Voir page 60

Bord plateau

Actions culturelles

## LA PETITE FLÛTE ENCHANTÉE

Jeune public | Théâtre | Musique classique

• Vendredi 4 avril à 10 h et 14h 30

📍 Théâtre Luxembourg | Durée 45 min.

Catégorie JP | Tarif : 6 € | Voir page 61

Bord plateau

Ateliers de sensibilisation



G.S.

ÉLÉMENTAIRES

## DES SOURIS ET DES HOMMES

Théâtre contemporain

• Jeudi 10 avril à 14h 30

📍 Espace Caravelle | Durée 1 h 15

Catégorie D | Tarif : 8 € | Voir page 63

Bord plateau

Ateliers de sensibilisation



COLLÈGES

LYCÉES

- **Bord plateau:** Un temps d'échange avec les artistes après la représentation.
- **Atelier de sensibilisation:** Rencontre avec les artistes dans les classes en amont du spectacle afin d'échanger sur la thématique, l'expérience de spectateur...
- **Atelier de pratique artistique:** Travail avant ou après la représentation, permettant aux élèves de découvrir l'art par la pratique avec les artistes.
- **Parcours scolaires:** Ensemble d'actions menées autour d'un spectacle pour approfondir l'expérience (visite du théâtre, ateliers, rencontres...). Ce programme est adaptable selon vos envies et vos projets.

**RÉSERVATIONS :** veuillez compléter la fiche de souhait, disponible avec la brochure dédiée aux scolaires: sur notre site internet, à l'accueil du théâtre, sur demande par courriel ou en scannant le QR code ci-dessous.

## Informations

Julie MERVILLE

Chargée de l'action culturelle  
et des relations avec les publics

actionculturelle@meaux.fr | 01 83 69 04 32



# INFORMATIONS PRATIQUES

## OUVERTURE DE LA BILLETTERIE SAMEDI 22 JUIN 2024



### COMMENT RÉSERVER SES PLACES ?

- En ligne sur [www.theatre-meaux.fr](http://www.theatre-meaux.fr)
- Sur place à la billetterie :  
**Théâtre Luxembourg de Meaux**  
4, rue Cornillon 77 100 Meaux  
**Espace Caravelle**  
10, rue Winston Churchill 77 100 Meaux

### Horaires d'ouverture :

(Renseignements et réservations)

Théâtre Luxembourg ou Espace Caravelle :

Mardi, jeudi, vendredi 14 h à 19 h

Mercredi 10 h à 13 h / 14 h à 19 h

Samedi 10 h à 13 h / 14 h à 17 h

- Par téléphone **01 83 69 04 44**

### Groupes, établissements scolaires et comités d'entreprise

Bénéficiez d'un tarif préférentiel sur tous les spectacles, prenez contact avec notre service billetterie (scolaires voir pages 71 à 73).

### Modes de paiement acceptés :

- Espèces
- Carte bancaire
- Chèque (à l'ordre du Trésor Public)
- Chèques Culture
- Chèques Vacances
- R.I.B. (paiement en 3x sans frais)

pass  
Culture 

**Vous avez entre 15 et 20 ans ?  
Avec l'application *Pass Culture*  
bénéficiez d'un tarif unique de 15 €  
sur tous les spectacles !**

### PERSONNES EN SITUATION DE HANDICAP



Profitez de tous les spectacles à tarif réduit. Merci de vous signaler lors de votre réservation pour que notre équipe puisse vous accueillir dans les meilleures conditions.

#### Référente handicap

Julie Merville

julie.merville@meaux.fr

01 83 69 04 32



#### • Retrait des billets

1 heure avant la représentation

#### • Ouverture des portes

30 minutes avant le début du spectacle.

#### • Le spectacle commence à l'heure

En cas de retard, l'accès peut être différé jusqu'à l'entracte ou refusé.



#### • Interdit de filmer et de photographier

Sauf professionnels munis d'une autorisation.



#### • Respect des lieux

Interdit d'introduire des consommations de toute nature et de fumer.



#### • LE BAR DU THÉÂTRE

Les soirs de représentation : une heure avant et une heure après, profitez de cet espace convivial.

#### • VESTIAIRE GRATUIT

Mettez-vous à votre aise avant le début du spectacle !



#### • VISITES DU THÉÂTRE

Sur rendez-vous au  
01 83 69 04 44

Groupe de dix personnes minimum.



Les billets ne sont ni repris, ni échangés, ni remboursés

# TARIFS ET RÉSERVATIONS

CATÉGORIE A+	TLM orchestre	TLM balcon	COLISÉE
Tarif plein	45 €	36 €	45 €
Tarif réduit *	38 €	30 €	38 €
Tarif avec la carte LIBERTÉ ou l'abonnement TLM	38 €	30 €	38 €
CATÉGORIE A	TLM orchestre	TLM balcon	-
Tarif plein	41 €	35 €	-
Tarif réduit *	35 €	30 €	-
Tarif groupes	31 €	26 €	-
Tarif avec la carte LIBERTÉ	31 €	26 €	-
Tarif Abonnement TLM	29 €	25 €	-
CATÉGORIE B	TLM orchestre	TLM balcon	-
Tarif plein	37 €	30 €	-
Tarif réduit *	31 €	25 €	-
Tarif groupes	27 €	22 €	-
Tarif avec la carte LIBERTÉ	27 €	22 €	-
Tarif Abonnement TLM	25 €	21 €	-
CATÉGORIE C	TLM orchestre	TLM balcon	Espace Caravelle
Tarif plein	27 €	22 €	22 €
Tarif réduit *	23 €	19 €	19 €
Tarif groupes	20 €	17 €	17 €
Tarif avec la carte LIBERTÉ	20 €	17 €	17 €
Tarif Abonnement TLM	19 €	15 €	15 €
CATÉGORIE D	TLM orchestre	TLM balcon	Espace Caravelle
Tarif plein	19 €	16 €	16 €
Tarif réduit *	16 €	13 €	13 €
Tarif groupes	15 €	12 €	12 €
Tarif avec la carte LIBERTÉ	15 €	12 €	12 €
Tarif Abonnement TLM	14 €	11 €	11 €
CATÉGORIE JP			
Tarif Jeune Public	Tarif unique : 8 €		
Abonnement Jeune public	Tarif pour 3 spectacles au choix catégorie JP : 18 €		
CATÉGORIE E ET AUTRES TARIFS (SPECTACLES HORS ABONNEMENT)			
Tarif Domaine de Monthyon (Les Petits Bouffes)	Tarif unique : 15 €		
Tarif Festival Meaux Blues	Voir détails sur notre site <a href="http://www.theatre-meaux.fr">www.theatre-meaux.fr</a>		
Tarif « Dernière minute »	-50 % sur le tarif plein (1h avant le début du spectacle)		

## \* Le tarif réduit est accessible sur justificatif

- Aux moins de dix-huit ans
- Aux étudiants
- Aux demandeurs d'emploi
- Aux familles nombreuses
- Aux personnes en situation de handicap
- Sur présentation de la carte du COS (Comité des Œuvres Sociales)

## 📺 Le spectacle est complet ?

Un spectacle est rarement tout à fait complet (désistements, empêchement de dernière minute...). Tentez votre chance en vous présentant une heure avant le début de la représentation.

# LES ABONNEMENTS

Profitez de tarifs avantageux!

## ABONNEMENT TLM

- Choisissez librement au moins six spectacles de la programmation
- **Bénéficiez d'une réduction\***  
**30 %** sur les catégories A, B, C et D.  
**15 %** sur la catégorie A+.

## CARTE LIBERTÉ

- Prix de la carte **20 €**  
(Gratuite pour les moins de 26 ans)
- **Bénéficiez d'une réduction\***  
**25 %** sur les catégories A, B, C et D.  
**15 %** sur la catégorie A+.

## ABONNEMENT JEUNE PUBLIC

- Choisissez trois spectacles de catégorie Jeune Public
- **Bénéficiez d'un tarif préférentiel de 18 € | Soit 6 € par spectacle**

\* Réduction calculée par rapport au tarif plein des places.

# COMMENT S'ABONNER ?

- **SUR PLACE** ou **PAR COURRIER** (voir p. 74)  
Retrouvez les bulletins d'abonnement à compléter pages 81 à 86.

OU

- **EN LIGNE SUR THEATRE-MEAUX.FR**

1. **Rendez-vous sur notre site internet**
  2. **Cliquez sur le lien « abonnements »**  
(En haut au centre de votre écran)
  3. **Vous êtes redirigé vers notre site de vente**
  4. **Créez un compte utilisateur**
- 4.1 **Vous n'avez pas encore de compte ?**

Une fenêtre s'ouvre et vous invite à vous inscrire.

- ▶ **Cliquez simplement sur « s'inscrire »** puis suivez la procédure indiquée.

### 4.2 **Vous êtes déjà client(e) ?** **(Internet ou guichet)**

▶ **Le renouvellement du mot de passe est nécessaire pour tout utilisateur nous ayant communiqué son adresse mail mais n'ayant pas effectué d'achat en ligne durant la saison précédente.**

#### ▶ **Activez votre compte**

Réinitialisez votre mot de passe. Si vous ne recevez pas de mail, dans ce cas, suivez la procédure normale en créant un compte en cliquant sur le lien « Vous n'avez pas encore de compte ? S'inscrire ». (voir 4.1)

#### ▶ **Vous avez déjà activé votre compte**

Connectez-vous normalement à l'aide de votre adresse mail et de votre mot de passe.

#### ▶ **Vous avez oublié votre mot de passe**

Cliquez sur « mot de passe oublié », lors de la réception du mail, cliquez sur le lien pour réinitialiser votre mot de passe. Une fois le nouveau mot de passe créé, connectez-vous à votre compte.

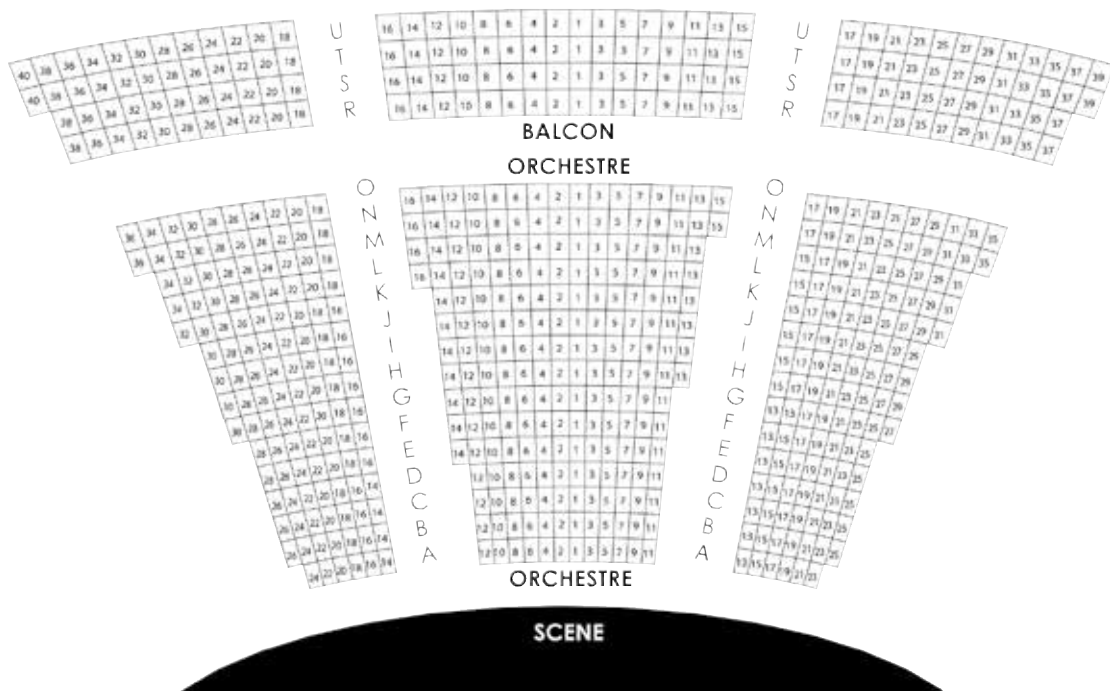


Saison 2024-2025

# BILLETTERIE EN LIGNE THEATRE-MEAUX.FR



# LA SALLE DU THÉÂTRE LUXEMBOURG



- 601 places assises
- Accès PMR (voir page 74)

## LES PARTENAIRES



Le Théâtre Luxembourg de Meaux est subventionné par le Conseil départemental de Seine-et-Marne

# L'ÉQUIPE DU THÉÂTRE

## CONSEIL D'EXPLOITATION ET DE PROGRAMMATION

• Maire adjoint à la Culture et Président du Conseil d'exploitation

**Jérôme TISSERAND**

• Membres

**Janine DELORME**

**Corinne PONOT-ROGER**

**Mélanie DUBOIS**

**Nadine THOMAS**

**Anne-Marie LETENEUR**

**Nadine VILLAUME**

**Marie-France MAHOUKOU**

• Directrice de l'action culturelle

**Anne BRUMENT**

## THÉÂTRE LUXEMBOURG

• Directrice

**Solène HONORÉ**

• Directeur technique

**Christophe FOUET**

• Administratrice

**Carine PIAU**

• Responsable communication et des relations avec les publics

**Katell HELLEGOUARCH**

• Assistante administrative et financière

**Ouafa KERDOUCH**

• Chargée de l'action culturelle et des relations avec les publics

**Julie MERVILLE**

• Chargé de communication

**Ludovic GRODECKY**

• Assistant de communication

**Amjed KERDOUCH**

• Référente accueil et billetterie

**Camille DUMAS**

• Accueil et billetterie

**Cindy BAGRIN**

• Régisseur principal son

**Patrick FISCHER**

• Régisseur général lumière

**Kévin CARRARA**

• Régisseur lumière

**Julien BRILHAULT**

• Régisseur plateau

**Raphaël GÉNIN**

• Régisseur de site

**Franck LEFÈVRE**

Quarante ouvrees, ouvreurs et techniciens intermittents

• Responsable de l'Espace Caravelle, référent musiques actuelles

**Olivier DIONISI**

Programmation culturelle éditée par le Théâtre Luxembourg de Meaux - Ville de Meaux | Création graphique : Service communication - Théâtre Luxembourg de Meaux | Impression : Imprimerie Azur Partner | Tirages : 4 500 exemplaires  
Iconographie : Photos droits réservés. Photo de couverture © Marion Duhamel  
La totalité des reproductions des affiches et des photos des spectacles sont publiées sous l'unique responsabilité des compagnies concernées.



Le Théâtre Luxembourg est un équipement municipal financé par la Ville de Meaux

# MENTIONS OBLIGATOIRES

**COUVERTURE:** Spectacle **Le Cid** - Crédit photo: **Marion Duhamel**

**Romy et les choses de ma vie:** La Compagnie Les Écaillers du spectacle • **Les précieuses ridicules:** Une production Sorbonne Université. Avec le financement de L'IDEX Sorbonne Université, programme Investissement d'avenir, de la Direction des Affaires culturelles de la Faculté des Lettres et de la CVEC, ainsi que du soutien de l'INSPE de Paris, du Centre de musique baroque de Versailles, du Théâtre Montansier et d'Harmonia Sacra (Valenciennes) • **Giselle(s), la révolte des femmes:** Le Théâtre du Corps est subventionné par la DRAC Île-de-France au titre de l'aide à la compagnie chorégraphique, soutenue par la Région Île de France au titre de la permanence artistique et culturelle et soutenue par la ville d'Alfortville • **Liane Foly:** NEDEL LIVE - Spectacle écrit et mis en scène par Liane Foly • **Variations énigmatiques:** ATELIER THÉÂTRAL ACTUEL présente une coproduction Théâtre Rive Gauche, L'Opéra-Théâtre de l'Eurométropole de Metz et Atelier Théâtre Actuel - La pièce Variations énigmatiques de Éric-Emmanuel Schmitt est représentée par l'agence DRAMA www.dramaparis.com pour le compte d'Antigone SA • **Cabane:** Une production – Cie Les EduLs | Coproducteurs – Ville des Lilas (avec le soutien du département de la Seine Saint-Denis), Théâtre de l'Usine à Eragny-sur-Oise, L'Envolée à Val Briard, Collectif Scènes 77 | Avec le soutien de la Spedidam, Lilas en Scène, Anis Gras - le lieu de l'Autre et de la ville de Cormeilles-en-Paris • **Music Hall Colette:** Avec la participation de toute l'équipe de l'Espace des Arts - Production Espace des Arts, Scène nationale Chalon-sur-Saône - Coproductions Les scènes du Jura – scène nationale, Veilleur de Nuit, Sandra Ghenassia Production • **Ysengrin:** Coproductions: DRAC Nouvelle-Aquitaine, Conseil Régional de la Nouvelle Aquitaine, Département de la Gironde, La Ville de Cergy, OARA, ADAMI, SPEDIDAM - Soutiens: Pôle Jeune Public – Le Revest-Les-Eaux (83), Festival Momix – Kingersheim (68), Centre Culturel de Ramonville (31), Centre Culturel Simone Signoret – Canéjan (33), Espace Treulon – Bruges (33) • **Cyrano:** Le Théâtre les pieds nus présente Cyrano • **Blizzard:** FLIP Fabrique avec le soutien du Théâtre Gascogne, Scène conventionnée de Mont-de-Marsan • **Le mariage forcé:** Coproduction: Les Malins Plaisirs, Le Concert Spirituel, La Cie de danse L'Éventail, Angers-Nantes Opéra, Le Grand T, Théâtre de Loire-Atlantique, L'Atelier Lyrique de Tourcoing, L'Opéra de Massy, L'Opéra de Reims, L'Opéra Grand Avignon, Le Centre de Musique Baroque de Versailles, Le Théâtre Montansier de Versailles, La Barcarolle – Théâtre du Pays de Saint-Omer, Le Théâtre Alexandre Dumas de Saint-Germain-en-Laye, La ville du Touquet-Paris-Plage • **Okiléle:** Production: Collectif Quatre Ailes, Espace Municipal Jean Vilar à Arcueil, Arto le Kiwi lieu de partage et d'imagination. Projet soutenu par le Ministère de la Culture – DRAC Île-de-France. Action financée par la Région Île-de-France. Création soutenue par la compagnie ACTA dans le cadre du dispositif Pépite, pôle d'accompagnement à la création jeune public. Résidences de création à La Maison de la Culture de Nevers, au SEL à Sèvres, au Théâtre des Sablons, à Anis Gras le lieu de l'autre et au Théâtre Antoine Watteau à Nogent-sur-Marne. Le collectif Quatre Ailes est conventionnée par le Département du Val-de-Marne • **À huis clos:** Production: Astérios Spectacles & Otto Productions - En coproduction avec: Chaillot-Théâtre National de la Danse, Les Quinconces – L'Espal, Scène Nationale du Mans, Le Radiant-Bellevue, Caluire-et-Cuire, La Machinerie Théâtre de Vénissieux, Maison de la Musique de Nanterre, La Filature, Scène Nationale, Mulhouse, Théâtre Jean Vilar, Vitry sur Scène, Théâtre de Dreux, La Comédie de Valence, CDN Drôme Ardèche, Théâtre Sénart - En co-réalisation avec: Théâtre du Rond-Point, Paris • **Chers parents:** Richard Caillat – Arts Live Entertainment, Fimalac Culture en accord avec le Théâtre de Paris • **Viktor Vincent:** Production: "A MON TOUR PROD" • **Sous la neige:** Coproduction: Centre Culturel Pablo Picasso – scène conventionnée Jeune Public à Homécourt; Le Creuset – Carrefour social et culturel (Uckange); LEAC ludothèque et crèche – Maison de l'Amphithéâtre (Metz) dans le cadre des créations partagées / Cabane festival de Moselle. Soutiens: Théâtre du Saulcy – Espace BMK (Metz); TCRM Blida (Metz). Spectacle réalisé avec le concours financier du Conseil Régional de Lorraine, du Conseil Départemental de Moselle, de la Ville de Metz et de la SPEDIDAM. Ce spectacle a bénéficié d'une aide à la diffusion par le réseau jeune public de Lorraine dans le cadre de la Belle Saison • **Le Point Virgule fait sa tournée:** JMD Production et Le Point Virgule présentent • **Panayotis Pascot:** Un spectacle de stand-up de Panayotis Pascot - Texte: Panayotis Pascot - Productions: Jean-Marc Dumontet Production – Pillow Lava • **Nawell Madani:** Agapè & Mockingbird présentent • **Paul Mirabel:** Texte et mise en scène: Paul Mirabel • **Le problème lapin, cartographie 7:** Production Vertical Détour | Coproduction Maison des Métallos, Paris (75) | Avec le soutien du Département de la Seine et Marne | Partenaires Le Vaisseau – fabrique artistique au Centre de Réadaptation de Coubert (77) | La compagnie Vertical Détour est conventionnée par le Département de la Seine et Marne, la Région et la DRAC Île-de-France Ministère de la Culture et de la Communication. Elle est en résidence au Centre de Réadaptation de Coubert – établissement de l'UGECAM Île-de-France • **L'apprenti sorcier:** Avec le soutien de L'ADAMI, du Théâtre des Roches à Montreuil, du TLM à Meaux, les villes de Bures sur Yvette, Garches, Bonneuil sur Marne et Rueil Culture loisirs • **Roméo et Juliette:** Comédie dramatique de William Shakespeare. Mise en scène par Maud Buquet Kandinsky avec la pépinière du nouveau monde • **Pauvre bitos, Le dîner de têtes:** Une coproduction Théâtre Hébertot, Atelier Théâtre Actuel, Canal33-Le Brigadier, Studio Fact Live, MK Prod' • **L'ABCdaire de Boris Vian et Lucienne Vernay:** Une production DSLZ & Label Enfants Phare / Éric Ghenassia | Avec l'accord des éditions Majestic Jacques Canetti | Coproduction: L'usine à chapeaux (Rambouillet) | Avec le soutien de: ADAMI, SPEDIDAM, SACEM, CNM • **Kessel, la liberté à tout prix:** ATELIER THÉÂTRE ACTUEL | En coproduction avec ZD Productions, Fiva Production, La Bonne Intention et le Théâtre Rive Gauche • **Hedwig and the angry inch:** Production Oscar Prod | Production exécutive: Billal Chegra, Scènes Connectées • **Des souris et des hommes:** Compagnie du Géant noir / Co-réalisation: Théâtre des Barriques | Coproduction et soutien: Ville de Vaux le Pénil, Conseil Général de Seine-et-Marne, ADAMI (encore sous réserve), villes de Melun et Dammarie les Lys | Diffusion: Créadiffusion - www.creadiffusion.net • **Le repas des fauves:** Atelier Théâtre Actuel présente une production du Théâtre Hébertot • **Les gros patinent bien:** Production: KI M'AI ME SUIVE et LA COMPAGNIE LE FILS DU GRAND RÉSEAU, Coproductions: Théâtre du Rond-Point, Le Quai – CDN Angers Pays de la Loire, Le Quartz – Scène nationale de Brest, CDN de Normandie – Rouen, Le Moulin du Roc, scène nationale à Niort, Comédie de Picardie, Ki m'aime me suive, Théâtre Tristan Bernard, Tsen Productions.

N° licences d'entrepreneur de spectacles: Théâtre Luxembourg (n° 1: 106 2021) / La Caravelle (n° 1: 106 2022) / n° 3: 104 7949





Date	Nom du spectacle	Genre et catégorie	TARIFS ABONNEMENT TLM					
			ORCHESTRE TLM ou COLISÉE	ABO1	ABO2	BALCON TLM ou CARAVELLE	ABO1	ABO2
21/09/24	VÉRONIQUE SANSON	Musique A+	38 €	<input type="checkbox"/>	<input type="checkbox"/>	30 €	<input type="checkbox"/>	<input type="checkbox"/>
04/10/24	LES PRÉCIEUSES RIDICULES	Théâtre B	25 €	<input type="checkbox"/>	<input type="checkbox"/>	21 €	<input type="checkbox"/>	<input type="checkbox"/>
10/10/24	GISELLE(S), LA RÉVOLTE DES FEMMES	Danse A	29 €	<input type="checkbox"/>	<input type="checkbox"/>	25 €	<input type="checkbox"/>	<input type="checkbox"/>
11/10/24	LIANE FOLY	Humour B	25 €	<input type="checkbox"/>	<input type="checkbox"/>	21 €	<input type="checkbox"/>	<input type="checkbox"/>
15/10/24	VARIATIONS ÉNIGMATIQUES	Théâtre C	19 €	<input type="checkbox"/>	<input type="checkbox"/>	15 €	<input type="checkbox"/>	<input type="checkbox"/>
05/11/24	BIG MOTHER	Théâtre B	25 €	<input type="checkbox"/>	<input type="checkbox"/>	21 €	<input type="checkbox"/>	<input type="checkbox"/>
07/11/24	MUSIC-HALL COLETTE	Théâtre C	19 €	<input type="checkbox"/>	<input type="checkbox"/>	15 €	<input type="checkbox"/>	<input type="checkbox"/>
24/11/24	DEE DEE BRIDGEWATER	Musique A	29 €	<input type="checkbox"/>	<input type="checkbox"/>	25 €	<input type="checkbox"/>	<input type="checkbox"/>
26/11/24	CYRANO	Théâtre C	-	-	-	15 €	<input type="checkbox"/>	<input type="checkbox"/>
01/12/24	BLIZZARD	Cirque B	25 €	<input type="checkbox"/>	<input type="checkbox"/>	21 €	<input type="checkbox"/>	<input type="checkbox"/>
05/12/24	LE MARIAGE FORCÉ	Théâtre A	29 €	<input type="checkbox"/>	<input type="checkbox"/>	25 €	<input type="checkbox"/>	<input type="checkbox"/>
07/12/24	BILLET D'HUMEUR	Musique D	-	-	-	11 €	<input type="checkbox"/>	<input type="checkbox"/>
12/12/24	À HUIS CLOS	Théâtre A	29 €	<input type="checkbox"/>	<input type="checkbox"/>	25 €	<input type="checkbox"/>	<input type="checkbox"/>
14/12/24	LA BOUTIQUE FANTASQUE	Musique A	29 €	<input type="checkbox"/>	<input type="checkbox"/>	25 €	<input type="checkbox"/>	<input type="checkbox"/>
17/12/24	CHERS PARENTS	Comédie B	25 €	<input type="checkbox"/>	<input type="checkbox"/>	21 €	<input type="checkbox"/>	<input type="checkbox"/>
19/12/24	VIKTOR VINCENT FANTASTIK	Magie B	25 €	<input type="checkbox"/>	<input type="checkbox"/>	21 €	<input type="checkbox"/>	<input type="checkbox"/>
11/01/25	COLT	Musique C	-	-	-	15 €	<input type="checkbox"/>	<input type="checkbox"/>
15/01/25	LE CERCLE DES POÈTES DISPARUS	Théâtre A+	38 €	<input type="checkbox"/>	<input type="checkbox"/>	30 €	<input type="checkbox"/>	<input type="checkbox"/>
18/01/25	PLATEAU DU GRAND POINT VIRGULE	Humour D	14 €	<input type="checkbox"/>	<input type="checkbox"/>	11 €	<input type="checkbox"/>	<input type="checkbox"/>
22/01/25	MARIE RENO	Humour C	-	<input type="checkbox"/>	<input type="checkbox"/>	15 €	<input type="checkbox"/>	<input type="checkbox"/>
24/01/25	PANAYOTIS PASCOT	Humour A	29 €	<input type="checkbox"/>	<input type="checkbox"/>	25 €	<input type="checkbox"/>	<input type="checkbox"/>
28/01/25	NAWELL MADANI	Humour A+	38 €	<input type="checkbox"/>	<input type="checkbox"/>	-	-	-
29/01/25	PAUL MIRABEL	Humour A+	38 €	<input type="checkbox"/>	<input type="checkbox"/>	-	-	-
04/02/25	LE PROBLÈME LAPIN, CARTOGRAPHIE 7	Théâtre C	-	-	-	15 €	<input type="checkbox"/>	<input type="checkbox"/>
08/02/25	XAVIER POLYCARPE	Musique D	-	-	-	11 €	<input type="checkbox"/>	<input type="checkbox"/>
13/02/25	ROMÉO ET JULIETTE	Théâtre B	25 €	<input type="checkbox"/>	<input type="checkbox"/>	21 €	<input type="checkbox"/>	<input type="checkbox"/>
07/03/25	PAUVRE BITOS LE DÎNER DE TÊTES	Comédie B	25 €	<input type="checkbox"/>	<input type="checkbox"/>	21 €	<input type="checkbox"/>	<input type="checkbox"/>
11/03/25	STORIES	Danse A	29 €	<input type="checkbox"/>	<input type="checkbox"/>	25 €	<input type="checkbox"/>	<input type="checkbox"/>
16/03/25	HOMMAGE À MICHEL BERGER	Musique D	14 €	<input type="checkbox"/>	<input type="checkbox"/>	11 €	<input type="checkbox"/>	<input type="checkbox"/>
21/03/25	NOUS Y VOILÀ	Théâtre A	29 €	<input type="checkbox"/>	<input type="checkbox"/>	25 €	<input type="checkbox"/>	<input type="checkbox"/>
25/03/25	KESSEL, LA LIBERTÉ À TOUT PRIX	Théâtre C	-	-	-	15 €	<input type="checkbox"/>	<input type="checkbox"/>
28/03/25	PASCAL AMOYEL LE PIANISTE AUX 50 DOIGTS	Musique C	19 €	<input type="checkbox"/>	<input type="checkbox"/>	15 €	<input type="checkbox"/>	<input type="checkbox"/>
30/03/25	JEAN-CLAUDE ET JOSÉPHINE	Comédie C	19 €	<input type="checkbox"/>	<input type="checkbox"/>	15 €	<input type="checkbox"/>	<input type="checkbox"/>
01/04/25	LE CID	Théâtre D	14 €	<input type="checkbox"/>	<input type="checkbox"/>	11 €	<input type="checkbox"/>	<input type="checkbox"/>
08/04/25	HEDWIG AND THE ANGRY INCH	Théâtre B	25 €	<input type="checkbox"/>	<input type="checkbox"/>	21 €	<input type="checkbox"/>	<input type="checkbox"/>
10/04/25	DES SOURIS ET DES HOMMES	Théâtre D	-	-	-	11 €	<input type="checkbox"/>	<input type="checkbox"/>
06/05/25	LE REPAS DES FAUVES	Théâtre A	29 €	<input type="checkbox"/>	<input type="checkbox"/>	25 €	<input type="checkbox"/>	<input type="checkbox"/>
13/05/25	CONCERT LAURÉATS FONDATION CAPUÇON	Musique D	-	-	-	11 €	<input type="checkbox"/>	<input type="checkbox"/>
15/05/25	LES GROS PATINENT BIEN	Comédie C	19 €	<input type="checkbox"/>	<input type="checkbox"/>	15 €	<input type="checkbox"/>	<input type="checkbox"/>

### SPECTACLES JEUNE PUBLIC HORS ABONNEMENT

06/11/24	CABANE	Théâtre JP	8 €	<input type="checkbox"/>	<input type="checkbox"/>
20/11/24	YSENGRIN	Théâtre JP	8 €	<input type="checkbox"/>	<input type="checkbox"/>
11/12/24	OKILÉLÉ	Théâtre JP	8 €	<input type="checkbox"/>	<input type="checkbox"/>
08/01/25	SOUS LA NEIGE	Théâtre JP	8 €	<input type="checkbox"/>	<input type="checkbox"/>
05/02/25	L'APPRENTI SORCIER	Théâtre JP	8 €	<input type="checkbox"/>	<input type="checkbox"/>
12/03/25	L'ABCAIDRE DE BORIS VIAN...	Théâtre JP	8 €	<input type="checkbox"/>	<input type="checkbox"/>
05/04/25	LA PETITE FLÛTE ENCHANTÉE	Théâtre JP	8 €	<input type="checkbox"/>	<input type="checkbox"/>

**Document  
à retourner  
au TLM à partir du  
22 juin 2024 :**

**Théâtre Luxembourg  
de Meaux  
4, rue Cornillon  
BP 213  
77100 Meaux Cedex**

### SPECTACLES DOMAINE DE MONTHYON HORS ABONNEMENT

27/09/24	ROMY ET LES CHOSES DE MA VIE	Théâtre E	15 €	<input type="checkbox"/>	<input type="checkbox"/>
18/10/24	BLÉJEAN BROTHERS ET NICOLAS QUÉMENER	Musique E	15 €	<input type="checkbox"/>	<input type="checkbox"/>
22/11/24	ANNA BOULIC	Musique E	15 €	<input type="checkbox"/>	<input type="checkbox"/>
06/12/24	MICHÈLE ANNA FAIT SON CINÉMA!	Musique E	15 €	<input type="checkbox"/>	<input type="checkbox"/>
23/01/25	LOU VOLT ET ÉRIC TOULIS - AVENTURA	Humour E	15 €	<input type="checkbox"/>	<input type="checkbox"/>
07/02/25	BARBARA CHEZ JEAN-CLAUDE BRIALY	Théâtre E	15 €	<input type="checkbox"/>	<input type="checkbox"/>
14/03/25	IN THE CAN	Musique E	15 €	<input type="checkbox"/>	<input type="checkbox"/>
11/04/25	L'AURORE / SUNRISE	Ciné concert E	15 €	<input type="checkbox"/>	<input type="checkbox"/>
23/05/25	CONVERSATION AU PIANO ET CINÉ CONCERT	Ciné concert E	15 €	<input type="checkbox"/>	<input type="checkbox"/>
13/06/25	N'EN PARLONS PLUS	Théâtre E	15 €	<input type="checkbox"/>	<input type="checkbox"/>

**SIGNATURE OBLIGATOIRE**

# CARTE LIBERTÉ

Également disponible sur [www.theatre-meaux.fr](http://www.theatre-meaux.fr)

Achetez **LA CARTE LIBERTÉ** et bénéficiez d'un tarif préférentiel sur les catégories A+, A, B, C, D. Abonnement valable sur la saison 2024-2025 dans la limite des places disponibles.

## ABONNÉ(E) 1

Mme  M. NOM \_\_\_\_\_ Prénom \_\_\_\_\_

Adresse \_\_\_\_\_

Code postal \_\_\_\_\_ Ville \_\_\_\_\_

Courriel \_\_\_\_\_ Téléphone \_\_\_\_\_

Je souhaite recevoir la newsletter, les offres et les actualités du TLM.

## ABONNÉ(E) 2

Mme  M. Nom \_\_\_\_\_ Prénom \_\_\_\_\_

Adresse \_\_\_\_\_

Code postal \_\_\_\_\_ Ville \_\_\_\_\_

Courriel \_\_\_\_\_ Téléphone \_\_\_\_\_

Je souhaite recevoir la newsletter, les offres et les actualités du TLM.

Choisissez vos spectacles au dos de ce bulletin et indiquez ci-dessous le total:

**TOTAL CARTE(S) LIBERTÉ\* =** \_\_\_\_\_ €

**TOTAL ABONNÉ(E) 1 + ABONNÉ(E) 2 =** \_\_\_\_\_ €

\* Merci d'indiquer le montant des cartes Liberté (20 € par abonné / gratuite pour les moins de 26 ans)

### MODE DE RÈGLEMENT

- Par chèque à l'ordre du « Trésor Public »
- Chèque vacances ou Chèque Culture (UP)
- Par prélèvement en 3 fois autour du 20/10, 20/11 et 20/12  
(Remplir une autorisation de prélèvement et joindre un RIB)

### TRANSMISSION DES BILLETS

- À envoyer à mon domicile
- À récupérer au TLM

Remarques \_\_\_\_\_

En soumettant ce formulaire, vous acceptez que le Théâtre Luxembourg de Meaux collecte et traite vos données personnelles dans le cadre de votre abonnement. Conformément au Règlement Général sur la Protection des Données (RGPD), vous disposez d'un droit d'accès, de rectification, de suppression, de limitation et de portabilité de vos données. Vous pouvez exercer ces droits en contactant notre délégué à la protection des données à l'adresse suivante: [tlm@meaux.fr](mailto:tlm@meaux.fr). Vos données ne seront utilisées que dans le cadre de la gestion de votre abonnement et ne seront jamais partagées avec des tiers sans votre consentement préalable.



Date	Nom du spectacle	Genre et catégorie		ORCHESTRE TLM ou COLISÉE	TARIFS CARTE LIBERTÉ				
					ABO1	ABO2	BALCON TLM ou CARAVELLE	ABO1	ABO2
21/09/24	VÉRONIQUE SANSON	Musique	A+	38 €	<input type="checkbox"/>	<input type="checkbox"/>	30 €	<input type="checkbox"/>	<input type="checkbox"/>
04/10/24	LES PRÉCIEUSES RIDICULES	Théâtre	B	27 €	<input type="checkbox"/>	<input type="checkbox"/>	22 €	<input type="checkbox"/>	<input type="checkbox"/>
10/10/24	GISELLE(S), LA RÉVOLTE DES FEMMES	Danse	A	31 €	<input type="checkbox"/>	<input type="checkbox"/>	26 €	<input type="checkbox"/>	<input type="checkbox"/>
11/10/24	LIANE FOLY	Humour	B	27 €	<input type="checkbox"/>	<input type="checkbox"/>	22 €	<input type="checkbox"/>	<input type="checkbox"/>
15/10/24	VARIATIONS ÉNIGMATIQUES	Théâtre	C	20 €	<input type="checkbox"/>	<input type="checkbox"/>	17 €	<input type="checkbox"/>	<input type="checkbox"/>
05/11/24	BIG MOTHER	Théâtre	B	27 €	<input type="checkbox"/>	<input type="checkbox"/>	22 €	<input type="checkbox"/>	<input type="checkbox"/>
07/11/24	MUSIC-HALL COLETTE	Théâtre	C	20 €	<input type="checkbox"/>	<input type="checkbox"/>	17 €	<input type="checkbox"/>	<input type="checkbox"/>
24/11/24	DEE DEE BRIDGEWATER	Musique	A	31 €	<input type="checkbox"/>	<input type="checkbox"/>	26 €	<input type="checkbox"/>	<input type="checkbox"/>
26/11/24	CYRANO	Théâtre	C	-	-	-	17 €	<input type="checkbox"/>	<input type="checkbox"/>
01/12/24	BLIZZARD	Cirque	B	27 €	<input type="checkbox"/>	<input type="checkbox"/>	22 €	<input type="checkbox"/>	<input type="checkbox"/>
05/12/24	LE MARIAGE FORCÉ	Théâtre	A	31 €	<input type="checkbox"/>	<input type="checkbox"/>	26 €	<input type="checkbox"/>	<input type="checkbox"/>
07/12/24	BILLET D'HUMEUR	Musique	D	-	-	-	12 €	<input type="checkbox"/>	<input type="checkbox"/>
12/12/24	À HUIS CLOS	Théâtre	A	31 €	<input type="checkbox"/>	<input type="checkbox"/>	26 €	<input type="checkbox"/>	<input type="checkbox"/>
14/12/24	LA BOUTIQUE FANTASQUE	Musique	A	31 €	<input type="checkbox"/>	<input type="checkbox"/>	26 €	<input type="checkbox"/>	<input type="checkbox"/>
17/12/24	CHERS PARENTS	Comédie	B	27 €	<input type="checkbox"/>	<input type="checkbox"/>	22 €	<input type="checkbox"/>	<input type="checkbox"/>
19/12/24	VIKTOR VINCENT FANTASTIK	Magie	B	27 €	<input type="checkbox"/>	<input type="checkbox"/>	22 €	<input type="checkbox"/>	<input type="checkbox"/>
11/01/25	COLT	Musique	C	-	-	-	17 €	<input type="checkbox"/>	<input type="checkbox"/>
15/01/25	LE CERCLE DES POÈTES DISPARUS	Théâtre	A+	38 €	<input type="checkbox"/>	<input type="checkbox"/>	30 €	<input type="checkbox"/>	<input type="checkbox"/>
18/01/25	PLATEAU DU GRAND POINT VIRGULE	Humour	D	15 €	<input type="checkbox"/>	<input type="checkbox"/>	12 €	<input type="checkbox"/>	<input type="checkbox"/>
22/01/25	MARIE RENO	Humour	C	-	<input type="checkbox"/>	<input type="checkbox"/>	17 €	<input type="checkbox"/>	<input type="checkbox"/>
24/01/25	PANAYOTIS PASCOT	Humour	A	31 €	<input type="checkbox"/>	<input type="checkbox"/>	26 €	<input type="checkbox"/>	<input type="checkbox"/>
28/01/25	NAWELL MADANI	Humour	A+	38 €	<input type="checkbox"/>	<input type="checkbox"/>	-	-	-
29/01/25	PAUL MIRABEL	Humour	A+	38 €	<input type="checkbox"/>	<input type="checkbox"/>	-	-	-
04/02/25	LE PROBLÈME LAPIN, CARTOGRAPHIE 7	Théâtre	C	-	-	-	17 €	<input type="checkbox"/>	<input type="checkbox"/>
08/02/25	XAVIER POLYCARPE	Musique	D	-	-	-	12 €	<input type="checkbox"/>	<input type="checkbox"/>
13/02/25	ROMÉO ET JULIETTE	Théâtre	B	27 €	<input type="checkbox"/>	<input type="checkbox"/>	22 €	<input type="checkbox"/>	<input type="checkbox"/>
07/03/25	PAUVRE BITOS LE DÎNER DE TÊTES	Comédie	B	27 €	<input type="checkbox"/>	<input type="checkbox"/>	22 €	<input type="checkbox"/>	<input type="checkbox"/>
11/03/25	STORIES	Danse	A	31 €	<input type="checkbox"/>	<input type="checkbox"/>	26 €	<input type="checkbox"/>	<input type="checkbox"/>
16/03/25	HOMMAGE À MICHEL BERGER	Musique	D	15 €	<input type="checkbox"/>	<input type="checkbox"/>	12 €	<input type="checkbox"/>	<input type="checkbox"/>
21/03/25	NOUS Y VOILÀ	Théâtre	A	31 €	<input type="checkbox"/>	<input type="checkbox"/>	26 €	<input type="checkbox"/>	<input type="checkbox"/>
25/03/25	KESSEL, LA LIBERTÉ À TOUT PRIX	Théâtre	C	-	-	-	17 €	<input type="checkbox"/>	<input type="checkbox"/>
28/03/25	PASCAL AMOYEL LE PIANISTE AUX 50 DOIGTS	Musique	C	20 €	<input type="checkbox"/>	<input type="checkbox"/>	17 €	<input type="checkbox"/>	<input type="checkbox"/>
30/03/25	JEAN-CLAUDE ET JOSÉPHINE	Comédie	C	20 €	<input type="checkbox"/>	<input type="checkbox"/>	17 €	<input type="checkbox"/>	<input type="checkbox"/>
01/04/25	LE CID	Théâtre	D	15 €	<input type="checkbox"/>	<input type="checkbox"/>	12 €	<input type="checkbox"/>	<input type="checkbox"/>
08/04/25	HEDWIG AND THE ANGRY INCH	Théâtre	B	27 €	<input type="checkbox"/>	<input type="checkbox"/>	22 €	<input type="checkbox"/>	<input type="checkbox"/>
10/04/25	DES SOURIS ET DES HOMMES	Théâtre	D	-	-	-	12 €	<input type="checkbox"/>	<input type="checkbox"/>
06/05/25	LE REPAS DES FAUVES	Théâtre	A	31 €	<input type="checkbox"/>	<input type="checkbox"/>	26 €	<input type="checkbox"/>	<input type="checkbox"/>
13/05/25	CONCERT LAURÉATS FONDATION CAPUÇON	Musique	D	-	-	-	12 €	<input type="checkbox"/>	<input type="checkbox"/>
15/05/25	LES GROS PATINENT BIEN	Comédie	C	20 €	<input type="checkbox"/>	<input type="checkbox"/>	17 €	<input type="checkbox"/>	<input type="checkbox"/>

#### SPECTACLES JEUNE PUBLIC HORS ABONNEMENT

06/11/24	CABANE	Théâtre	JP	8 €	<input type="checkbox"/>	<input type="checkbox"/>
20/11/24	YSENGRIN	Théâtre	JP	8 €	<input type="checkbox"/>	<input type="checkbox"/>
11/12/24	OKILÉLÉ	Théâtre	JP	8 €	<input type="checkbox"/>	<input type="checkbox"/>
08/01/25	SOUS LA NEIGE	Théâtre	JP	8 €	<input type="checkbox"/>	<input type="checkbox"/>
05/02/25	L'APPRENTI SORCIER	Théâtre	JP	8 €	<input type="checkbox"/>	<input type="checkbox"/>
12/03/25	L'ABCAIDRE DE BORIS VIAN...	Théâtre	JP	8 €	<input type="checkbox"/>	<input type="checkbox"/>
05/04/25	LA PETITE FLÛTE ENCHANTÉE	Théâtre	JP	8 €	<input type="checkbox"/>	<input type="checkbox"/>

#### SPECTACLES DOMAINE DE MONTHYON HORS ABONNEMENT

27/09/24	ROMY ET LES CHOSES DE MA VIE	Théâtre	E	15 €	<input type="checkbox"/>	<input type="checkbox"/>
18/10/24	BLÉJEAN BROTHERS ET NICOLAS QUÉMENER	Musique	E	15 €	<input type="checkbox"/>	<input type="checkbox"/>
22/11/24	ANNA BOULIC	Musique	E	15 €	<input type="checkbox"/>	<input type="checkbox"/>
06/12/24	MICHÈLE ANNA FAIT SON CINÉMA!	Musique	E	15 €	<input type="checkbox"/>	<input type="checkbox"/>
23/01/25	LOU VOLT ET ÉRIC TOULIS - AVENTURA	Humour	E	15 €	<input type="checkbox"/>	<input type="checkbox"/>
07/02/25	BARBARA CHEZ JEAN-CLAUDE BRIALY	Théâtre	E	15 €	<input type="checkbox"/>	<input type="checkbox"/>
14/03/25	IN THE CAN	Musique	E	15 €	<input type="checkbox"/>	<input type="checkbox"/>
11/04/25	L'AURORE / SUNRISE	Ciné concert	E	15 €	<input type="checkbox"/>	<input type="checkbox"/>
23/05/25	CONVERSATION AU PIANO ET CINÉ CONCERT	Ciné concert	E	15 €	<input type="checkbox"/>	<input type="checkbox"/>
13/06/25	N'EN PARLONS PLUS	Théâtre	E	15 €	<input type="checkbox"/>	<input type="checkbox"/>

Document  
à retourner  
au TLM à partir du  
22 juin 2024 :

Théâtre Luxembourg  
de Meaux  
4, rue Cornillon  
BP 213  
77100 Meaux Cedex

SIGNATURE OBLIGATOIRE



# ABONNEMENT JEUNE PUBLIC

Également disponible sur [www.theatre-meaux.fr](http://www.theatre-meaux.fr)

**L'ABONNEMENT JEUNE PUBLIC** permet de bénéficier d'un tarif de 18 € pour 3 spectacles de la catégorie JP. Abonnement valable sur la saison 2024-2025 dans la limite des places disponibles.

## ABONNÉ(E)

Mme  M. NOM \_\_\_\_\_ Prénom \_\_\_\_\_

Adresse \_\_\_\_\_

Code postal \_\_\_\_\_ Ville \_\_\_\_\_

Courriel \_\_\_\_\_ Téléphone \_\_\_\_\_

Je souhaite recevoir la newsletter, les offres et les actualités du TLM.

## ABONNÉ(E) 2

NOM \_\_\_\_\_ Prénom \_\_\_\_\_

## ABONNÉ(E) 3

NOM \_\_\_\_\_ Prénom \_\_\_\_\_

## ABONNÉ(E) 4

NOM \_\_\_\_\_ Prénom \_\_\_\_\_

Choisissez vos spectacles au dos de ce bulletin et indiquez ci-dessous le total :

**TOTAL DES ABONNÉS + HORS ABO =** \_\_\_\_\_ €

### MODE DE RÈGLEMENT

- Par chèque à l'ordre du « Trésor Public »
- Chèque vacances ou Chèque Culture (UP)
- Par prélèvement en 3 fois autour du 20/10, 20/11 et 20/12  
(Remplir une autorisation de prélèvement et joindre un RIB)

### TRANSMISSION DES BILLETS

- À envoyer à mon domicile
- À récupérer au TLM

Remarques \_\_\_\_\_

ABONNEMENT(S)		HORS ABONNEMENT
Cochez 3 spectacles par abonné pour 18 € Indiquer le nombre d'abonnements x <input type="text"/> <input type="text"/>		Tarif à l'unité 8 € (si vous souhaitez prendre des places supplémentaires hors abonnement)
Dates	Nom du spectacle	
06/11/24 • 15 h	<input type="checkbox"/> CABANE	X <input type="text"/> <input type="text"/>
20/11/24 • 10 h	<input type="checkbox"/> YSENGRIN	X <input type="text"/> <input type="text"/>
11/12/24 • 10 h	<input type="checkbox"/> OKILÉLÉ	X <input type="text"/> <input type="text"/>
08/01/25 • 9 h 45	<input type="checkbox"/> SOUS LA NEIGE	X <input type="text"/> <input type="text"/>
08/01/25 • 11 h	<input type="checkbox"/> SOUS LA NEIGE	X <input type="text"/> <input type="text"/>
05/02/25 • 15 h	<input type="checkbox"/> L'APPRENTI SORCIER	X <input type="text"/> <input type="text"/>
12/03/25 • 15 h	<input type="checkbox"/> L'ABCAIRE DE BORIS VIAN...	X <input type="text"/> <input type="text"/>
05/04/25 • 17 h	<input type="checkbox"/> LA PETITE FLÛTE ENCHANTÉE	X <input type="text"/> <input type="text"/>
<b>TOTAL</b>	<input type="text"/> <input type="text"/> €	<b>TOTAL HORS ABO</b> <input type="text"/> <input type="text"/> €

Document à retourner au TLM à partir du 22 juin 2024 à l'adresse suivante :

Théâtre Luxembourg de Meaux  
 4, rue Cornillon  
 BP 213 77 100  
 Meaux Cedex

SIGNATURE OBLIGATOIRE

En soumettant ce formulaire, vous acceptez que le Théâtre Luxembourg de Meaux collecte et traite vos données personnelles dans le cadre de votre abonnement. Conformément au Règlement Général sur la Protection des Données (RGPD), vous disposez d'un droit d'accès, de rectification, de suppression, de limitation et de portabilité de vos données. Vous pouvez exercer ces droits en contactant notre délégué à la protection des données à l'adresse suivante : tlm@meaux.fr. Vos données ne seront utilisées que dans le cadre de la gestion de votre abonnement et ne seront jamais partagées avec des tiers sans votre consentement préalable.



---

## **THÉÂTRE LUXEMBOURG DE MEAUX**

4, rue Cornillon 77100 Meaux  
01 83 69 04 44 • tlm@meaux.fr

## **ESPACE CARAVELLE**

10, rue Winston Churchill 77100 Meaux  
01 60 09 74 60

## **COLISÉE DE MEAUX**

73, avenue Henri Dunant 77100 Meaux


## **THÉÂTRE LES PETITS BOUFFES**

Domaine Jean-Claude Brialy - 1, rue Thiers 77122 Monthyon

---

# **THEATRE-MEAUX.FR**

 @tlmeaux

 tlm\_meaux